

SLOVENSKÁ LEGÁLNA METROLÓGIA

SKTC - 127

Hviezdoslavova 31, 974 01 Banská Bystrica



CERTIFIKÁT TYPU MERADLA

č. 310033/127/142/00-405

z 30. mája 2000

Autorizovaná osoba Slovenská legálna metrológia, Hviezdoslavova 31, 974 01 Banská Bystrica SKTC-127 poverená na posudzovanie zhody v súlade s ustanovením § 3 ods. 1 písm. g), § 11 ods. 10 a § 35 ods. 1 zákona č. 264/1999 Z. z. o technických požiadavkách na výrobky a o posudzovaní zhody a o zmene a doplnení niektorých zákonov v súlade s ustanovením § 3 ods. 3 nariadenia vlády Slovenskej republiky č. 400/1999 Z. z. vydáva tento certifikát

- | | |
|---------------------------------------|-----------------------------------------------------------------------------------------|
| 1. Názov a typ meradla | Jednotokový lopatkový vodomer na teplú vodu
Volumex VLX 1,5/90.E |
| 2. Výrobca (krajina) | PREMEX-IN, a.s.
nám. Dr. A. Schweitzera, 194, 916 01 Stará Turá, Slovenská republika |
| 3. Číselný kód colného sadzovníka | 9026 10 |
| 4. Číselný kód klasifikácie produkcie | 33.20.52 |
| 5. Žiadateľ | PREMEX-IN, a.s.
nám. Dr. A. Schweitzera, 194, 916 01 Stará Turá |
| 6. IČO | 36303640 |

Týmto certifikátom sa podľa § 12 zákona potvrdzuje zhoda vlastností uvedeného typu meradla s technickými požiadavkami ustanovenými nariadením vlády Slovenskej republiky č. 400/1999 Z. z. pri dodržaní technických údajov a podmienok, uvedených v prílohe k tomuto certifikátu.

Zmeny technických údajov meradla a podmienok nie sú dovolené.

Výsledky skúšok a zistení o zhode vlastností uvedeného typu meradla s požiadavkami ustanovenými nariadením vlády Slovenskej republiky č. 400/1999 Z. z. sú uvedené v protokole č. Z53/00 z 30.05.2000.

Meradlá certifikovaného typu podliehajú ako určené meradlá povinnému overeniu pred uvedením do obehu a počas ich používania podľa zákona č. 505/1990 Zb. o metrológii.

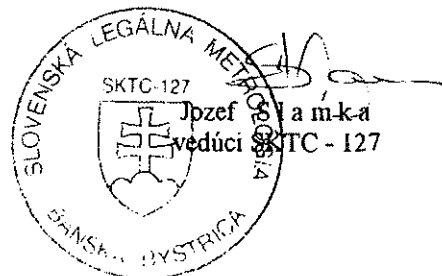
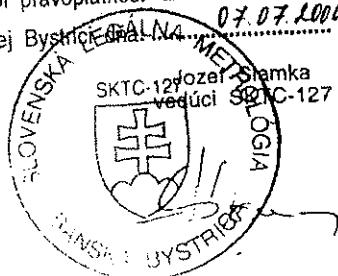
Platnosť certifikátu je obmedzená na obdobie od: 30. mája 2000 do: 30. mája 2010

Platnosť certifikátu je ďalej obmedzená:

Odôvodnenie:

Príloha: je neoddeliteľnou súčasťou tohto certifikátu. Obsahuje celkovo 5 strán, z toho 3 strany textu a 2 strany obrázkových príloh.

Tento certifikát
nadobudol právoplatnosť dňa: 13.06.2000
V Banskej Bystrici dňa: 07.07.2000



Jednovtokový lopatkový vodoměr na teplú vodu Volumex VLX 1,5/90.E

1. Základné údaje

Výrobca meradla : PREMEX – IN a. s. nám. Dr. A. Schweitzera 194,
916 01 Stará Turá

2. Popis meradla

2.1 Charakteristika meradla

Meradlo je určené na meranie pretečeného množstva teplej vody. Teleso vodomera je celokovové s lopatkovým kolesom, ktoré je uložené v dvoch ložiskách. Otáčanie lopatkového kolesa je prenášané pomocou magnetickej spojky do počítadla. Počítadlo je voľne otočné, čo umožňuje jednoduché odčítanie stavu pretečeného množstva vody.

Vodoměr Volumex VLX 1,5 / 90.E (obr. č. 1) je:

- jednovtokový,
- suchobežný,
- lopatkový,
- na teplú vodu,
- s mechanickým počítadlom
- s hradítkovou reguláciou - otáčaním utesňovacej dosky
- s polohou montáže : horizontálna - metrologická trieda B
vertikálna - metrologická trieda A,
- so závitovým uchytením

2.2 Princíp činnosti

Pretekajúca voda uvádza do pohybu lopatkové koleso vodomera. Otáčavý pohyb lopatkového kolesa sa prenáša pomocou integrovaného magnetu na mechanické počítadlo.



6. Overenie

6.1 Vodomer sa skúša podľa PNÚ 1425.2 . Vodomery sa povoľuje skúšať studenou vodou pri dodržaní dovolenej chyby podľa PNÚ 1420.2 $\pm 2 \%$ v hornom meracom rozsahu. Každý 250. ks sa musí skúšať teplou vodou.

6.2 Vodomer, ktorý vyhovel skúške sa označí samolepiacou overovacou značkou na plombovacej spone vodomera alebo previazaním pomocou plombovacieho drôtu a olovenej plomby cez dierky v plombovacej spone (obr.č. 3)

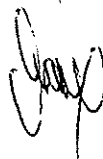
7. Čas platnosti overenia meradiel

Čas platnosti overenia je v súlade s Rozhodnutím predsedu ÚNMS č 28/99 stanovený na 4 roky

Platnosť Certifikátu je 10 rokov.

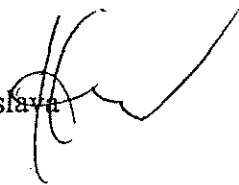
8. Vzorka meradla

Vzorka meradla je uložená na SLM MP Bratislava.



Skúšku vykonal : František Marczel SLM MP Bratislava

Ing. Ladislav Hudoba riaditeľ SLM MP Bratislava

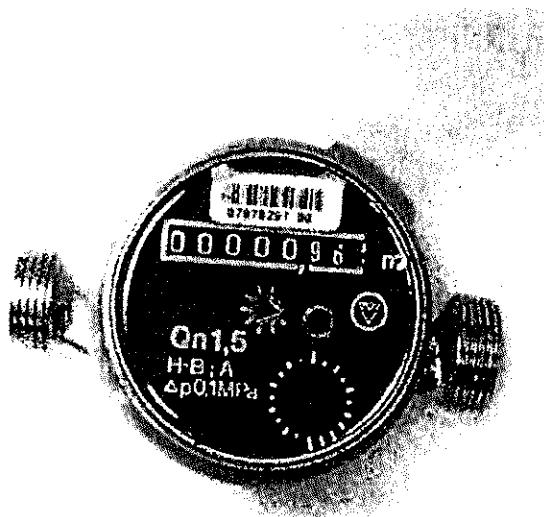


Dátum vykonania skúšky: máj 2000

V Bratislave 30.05.2000



Obr.č.1
Vodomer Volumex VLX 1,5/90.E



Obr.č.2
Číselník vodomera



Geometrické tvary vodomera Volumex VLX 1,5 / 90.E a umiestnenie overovacej značky.

Tabuľka č.1

a	mm	76
b	mm	110
c	mm	189
v	mm	53
e	mm	17,5
D	mm	G 3/4

Obr.č.3

