

SLOVENSKÁ LEGÁLNA METROLÓGIA

SKTC - 127

Hviezdoslavova 31, 974 01 Banská Bystrica



CERTIFIKÁT TYPU MERADLA

č. 310034/127/142/00-404

z 30. mája 2000

Autorizovaná osoba Slovenská legálna metrológia, Hviezdoslavova 31, 974 01 Banská Bystrica SKTC-127 poverená na posudzovanie zhody v súlade s ustanovením § 3 ods. 1 písm. g), § 11 ods. 10 a § 35 ods. 1 zákona č. 264/1999 Z. z. o technických požiadavkách na výrobky a o posudzovaní zhody a o zmene a doplnení niektorých zákonov v súlade s ustanovením § 3 ods. 3 nariadenia vlády Slovenskej republiky č. 400/1999 Z. z. vydáva tento certifikát

- | | |
|---------------------------------------|---|
| 1. Názov a typ meradla | Jednovtokový lopatkový vodomer na studenú vodu
Volumex VLX 1,5/40.E |
| 2. Výrobca (krajina) | PREMEX-IN, a.s.
nám. Dr. A. Schweitzera, 194, 916 01 Stará Turá, Slovenská republika |
| 3. Číselný kód colného sadzovníka | 9026 10 |
| 4. Číselný kód klasifikácie produkcie | 33.20.52 |
| 5. Žiadateľ | PREMEX-IN, a.s.
nám. Dr. A. Schweitzera, 194, 916 01 Stará Turá |
| 6. IČO | 36303640 |

Týmto certifikátom sa podľa § 12 zákona potvrdzuje zhoda vlastností uvedeného typu meradla s technickými požiadavkami ustanovenými nariadením vlády Slovenskej republiky č. 400/1999 Z. z. pri dodržaní technických údajov a podmienok, uvedených v prílohe k tomuto certifikátu.

Zmeny technických údajov meradla a podmienok nie sú dovoľené.

Výsledky skúšok a zistení o zhode vlastností uvedeného typu meradla s požiadavkami ustanovenými nariadením vlády Slovenskej republiky č. 400/1999 Z. z. sú uvedené v protokole č. Z54/00 z 30.05.2000.

Meradlá certifikovaného typu podliehajú ako určené meradlá povinnému overeniu pred uvedením do obehu a počas ich používania podľa zákona č. 505/1990 Zb. o metrológii.

Platnosť certifikátu je obmedzená na obdobie od: 30. mája 2000 do: 30. mája 2010

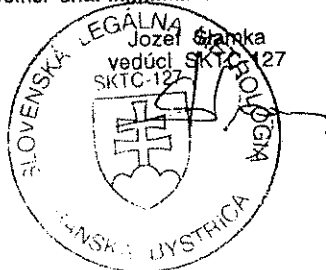
Platnosť certifikátu je ďalej obmedzená:

Odôvodnenie:

P r í l o h a: je neoddeliteľnou súčasťou tohto certifikátu. Obsahuje celkovo 5 strán, z toho 3 strany textu a 2 strany obrázkových príloh.

Tento certifikát
nadobudol právoplatnosť dňa: 13.06.2000

V Banskej Bystrici dňa: 07.07.2000



Jednovtokový lopatkový vodoměr na studenú vodu Volumex VLX 1,5/40.E

1. Základné údaje

Výrobca meradla : PREMEX – IN a. s. nám. Dr. A. Schweitzera 194,
916 01 Stará Turá

2. Popis meradla

2.1 Charakteristika meradla

Meradlo je určené na meranie pretečeného množstva studenej vody. Teleso vodomera je celokovové s lopatkovým kolesom, ktoré je uložené v dvoch ložiskách. Otáčanie lopatkového kolesa je prenášané pomocou magnetickej spojky do počítadla. Počítadlo je volne otočné, čo umožňuje jednoduché odčítanie stavu pretečeného množstva vody.

Vodoměr Volumex VLX 1,5 / 40.E (obr. č. 1) je:

- jednovtokový,
- suchobežný,
- lopatkový,
- na studenú vodu,
- s mechanickým počítadlom
- s hradítkovou reguláciou - otáčaním utesňovacej dosky
- s polohou montáže : horizontálna - metrologická trieda B
vertikálna - metrologická trieda A,
- so závitovým uchytением

2.2 Princíp činnosti

Pretekajúca voda uvádza do pohybu lopatkové koleso vodomera. Otáčavý pohyb lopatkového kolesa sa prenáša pomocou integrovaného magnetu na mechanické počítadlo.



2.3 Popis jednotlivých častí meradla

Počítadlo vodomera typovej rady Volumex VLX 1,5 / 40.E je suchobežné s magnetickou spojku, má 8 válčekov a 1 číselník s ručičkou (obr. č. 2). Počítadlo vodomera je spojené s telesom vodomera pomocou plombovacej spony. Geometrické tvary (obr. č.3) a rozmery vodomera Volumex VLX 1,5 / 40.E sú uvedené v tabuľke č.1.

3. Základné technické a metrologické údaje

Dovolená chyba meradla : horný merací rozsah $\pm 2 \%$
 spodný merací rozsah $\pm 5 \%$

Typ	Volumex VLX 1,5 / 40.E	
	Dn15	
Menovitý prietok $[m^3 \cdot h^{-1}]$	1,5	
Maximálny prietok $[m^3 \cdot h^{-1}]$	3,0	3,0
Prechodový prietok $[m^3 \cdot h^{-1}]$	0,15	0,120
Minimálny prietok $[m^3 \cdot h^{-1}]$	0,06	0,03
Metrologická trieda podľa OIML	A	B
Maximálna prevádzková teplota $[^{\circ}C]$	40	
Maximálny prevádzkový tlak $[MPa]$	1	
Kapacita počítadla $[m^3]$	99 999	
Hodnota dielku stupnice $[dm^3]$	0,05	
Stavebná dĺžka $[mm]$	110	

4. Skúška

4.1 Miesto vykonania skúšok

Skúška sa uskutočnila na etalonážnom zariadení pracoviska SLM MP Bratislava

4.2 Použitá metóda

Skúška sa uskutočnila v súlade s PNÚ 1420.2 hmotnostnou metódou s pevným štartom.

4.3 Prehlásenie

Na základe skúšok vykonaných SLM MP Bratislava, ako i odborného posúdenia, bolo zistené, že jednотokové lopatkové vodomery na studenú vodu, typovej rady Volumex VLX 1,5 / 40.E vyhovujú

STN 25 7801

5. Údaje na meradle

Na telese vodomera musia byť uvedené nasledovné údaje v štátnom jazyku :

Výrobca	Premex -In
číslo Certifikátu	142/00 - 404
Výrobné číslo	napr. 98745223
Poloha inštalácie/ Metrologická trieda	H/ B - V/A
Menovitý prietok $[m^3]$	napr. 1,5
Maximálna prevádzková teplota	40 $^{\circ}C$
Rok výroby	2000
Menovitý tlak	PN 10

Na telese vodomera je vyznačený smer prietoku vody



6. Overenie

6.1 Vodomer sa skúša podľa PNÚ 1420.2 .

6.2 Vodomer, ktorý vyhovel skúške sa označí samolepiacou overovacou značkou na plombovacej spone vodomera alebo previazaním pomocou plombovacieho drôtu a olovenej plomby cez dierky v plombovacej spone (obr.č. 3)

7. Čas platnosti overenia meradiel

Čas platnosti overenia je v súlade s Rozhodnutím predsedu ÚNMS č 28/99 stanovený na 6 rokov.

Platnosť Certifikátu je 10 rokov.

8. Vzorka meradla

Vzorka meradla je uložená na SLM MP Bratislava.



Skúšku vykonal : František Marczel SLM MP Bratislava

Ing. Ladislav Hudoba riaditeľ SLM MP Bratislava

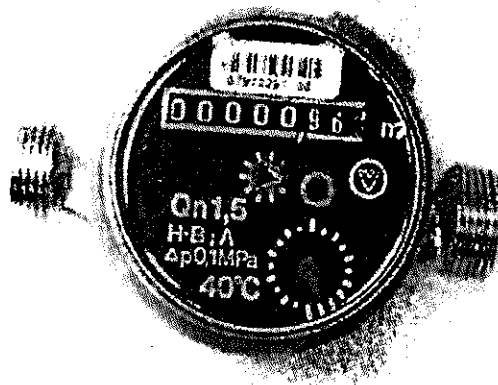


Dátum vykonania skúšky: máj 2000

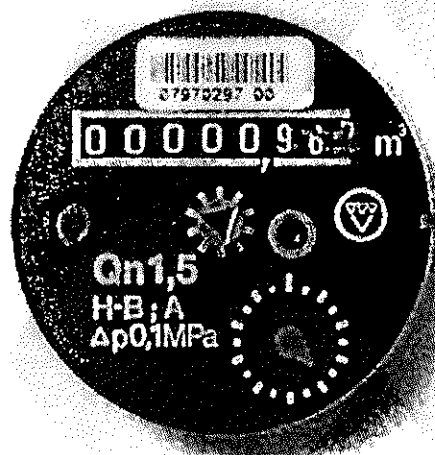
V Bratislave 30.05.2000



Obr.č.1
Vodomer Volumex VLX 1,5/40.E



Obr.č.2
Číselník vodomera

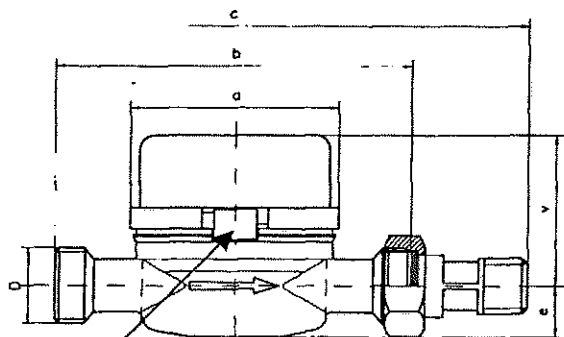


Geometrické tvary vodomera Volumex VLX 1,5 / 40.E a umiestnenie overovacej značky.

Tabuľka č.1

a	mm	76
b	mm	110
c	mm	189
v	mm	53
e	mm	17,5
D	mm	G ¾

Obr.č.3



Overovacia značka

