

SLOVENSKÁ LEGÁLNA METROLÓGIA

SKTC - 127

Hviezdoslavova 31, 974 01 Banská Bystrica



CERTIFIKÁT TYPU MERADLA

č. 310040/127/111/00-022

zo 28. júna 2000

Autorizovaná osoba Slovenská legálna metrologia, Hviezdoslavova 31, 974 01 Banská Bystrica SKTC-127 poverená na posudzovanie zhody v súlade s ustanovením § 3 ods. 1 písm. g), § 11 ods. 10 a § 35 ods. 1 zákona č. 264/1999 Z. z. o technických požiadavkách na výrobky a o posudzovaní zhody a o zmene a doplnení niektorých zákonov v súlade s ustanovením § 3 ods. 3 nariadenia vlády Slovenskej republiky č. 400/1999 Z. z. vydáva tento certifikát

- | | |
|---------------------------------------|--|
| 1. Názov a typ meradla | Oceľové pásmo
typ TR 20m, TR 30m, TR 50m
FT 10m, FT 20m, FT 30m |
| 2. Výrobca (krajina) | Ing. Guido Scheyer, SOLA- Meßerzeuge GmbH a Co.,
Austria |
| 3. Číselný kód colného sadzobníka | 9017 80 10 |
| 4. Číselný kód klasifikácie produkcie | 33.20.33 |
| 5. Žiadateľ | GEOTEAM spol. s r.o.
Pri Suchom mlyne 8, prevádzka Gunduličova 1, 811 05 Bratislava |
| 6. IČO | 31367917 |

Týmto certifikátom sa podľa § 12 zákona potvrdzuje zhoda vlastností uvedeného typu meradla s technickými požiadavkami ustanovenými nariadením vlády Slovenskej republiky č. 400/1999 Z. z. pri dodržaní technických údajov a podmienok, uvedených v prílohe k tomuto certifikátu.

Zmeny technických údajov meradla a podmienok nie sú dovolené.

Výsledky skúšok a zistení o zhode vlastností uvedeného typu meradla s požiadavkami ustanovenými nariadením vlády Slovenskej republiky č. 400/1999 Z. z. sú uvedené v protokole č. Z37/00 z 28.06.2000

Meradlá certifikovaného typu podliehajú ako určené meradlá povinnému overeniu pred uvedením do obehu a počas ich používania podľa zákona č. 505/1990 Zb. o metrologii.

Platnosť certifikátu je obmedzená na obdobie od: 28 júna 2000 do: 28. júna 2010

Platnosť certifikátu je ďalej obmedzená:

Odôvodnenie:

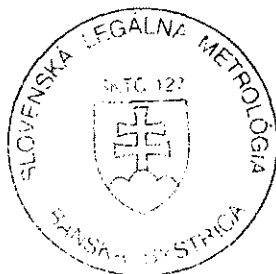
Príloha je neoddeliteľnou súčasťou tohto certifikátu. Obsahuje celkovo 3 strany, z toho 2 strany textu a 1 stranu obrázkových príloh.

Tento certifikát

nadobudol právoplatnosť dňa: 12.07.2000

v Banskej Bystrici dňa: 03.06.2000

Jozef Slamka
vedúci SKTC-127



Jozef Slamka
vedúci SKTC - 127

OCEĽOVÉ PÁSMO

typ TR 20 m, typ TR 30 m, typ TR 50 m,
typ FT 10 m, typ FT 20 m a typ FT 30 m

1. ZÁKLADNÉ ÚDAJE

Výrobca: SOLA

Sídlo, štát: AUSTRIA

2. POPIS MERADLA

Pásmo je dĺžkové meradlo určené na presné meranie. Je vyhotovené z ocele so smaltovaným náterom. Uložené je v pevnom púzdre s ručným navíjaním, typ FT, alebo upevnené na vidlici s ručným navíjaním a ukončené okom na napínanie predpísanou silou, obrázok č. 1. Stupnica pásma je vyznačená formou čiarok s delením po 1 mm, kde je každý cm, desiaty cm, a meter, označený prislúchajúcou hodnotou, obrázok č. 2.

3. ZÁKLADNÉ TECHNICKÉ A METROLOGICKÉ ÚDAJE

Dĺžka meradla je u typu TR 20 m, 30 m, a 50 m, u typu FT 10 m, 20 m a 30 m.

Materiál z ktorého je meradlo vyhotovené je oceľ so smaltovaným náterom. Delenie stupnice meradla je 1 mm.

4. SKÚŠKA

4.1 Miesto skúšky.

Skúška pásma bola vykonaná v SLM Metrologické pracovisko Bratislava OMV-laboratórium dĺžky, Geologická 1, 822 11 Bratislava.

Skúška pásma bola vykonaná podľa STN 25 1105 a PP č. 310/97/11

4.2 Postup skúšania meradla.

- Skúška presnosti stupnice pásma:

bola vykonaná porovnávacou metódou, priamym porovnaním s etalónovým pásmom, etalón 3. rádu, na komparátore pomocou odčítacích mikroskopov s delením 0,01 mm pri napnutí silou 50 N a pri teplote prostredia 20,2 °C.

- Skúška šírky a kolmosti čiarok stupnice pásma:

skúšky boli vykonané pomocou odčítacích mikroskopov súčasne s meraním presnosti stupnice pásma.

- Skúška pružnosti pásiem:

pásma boli ovinuté okolo valca o priemere 30 mm a sledované boli deformačné účinky tejto skúšky na pásovine, ako aj stupeň poškodenia laku, jeho popraskanie.



Prehlásenie.

Skúškou bolo stanovené, že predmetné oceľové pásma pod označením SOLA typ TR o dĺžke 20m, 30m a 50m a typ FT o dĺžke 10m, 20m a 50 m vyhovujú metrologickým požiadavkám a podmienkam, ktoré sú stanovené v STN 25 1105.

5. ÚDAJE NA MERADLE

U typu FT je na púzdre pásma označenie SOLA Satellite Class II RG 10 m, 20 m, alebo 30 m, a ST 10, ST 20, alebo ST 30.

U typu TR je na vidlici označenie SOLA TR 20m, TR 30m, alebo TR 50m.

Na stupnici pásma je vyznačená dĺžka pásma 10m, 20m, 30m, alebo 50m. SOLA - výrobca pásma, 20°C - štandardná teplota pri meraní, 50 N - napínacia sila pásma pri meraní, II - 2. trieda presnosti pásma.

6. OVERENIE

Oceľové pásma, skúšané podľa pracovného postupu č. PP/310/97/11 v prípade, že vyhovelí predpísaným podmienkam a spĺňajú požiadavky stanovené v STN 25 1105, overia sa nalepením overovacej značky na púzdro pásma a vystaví sa Overovací list s nameranými hodnotami.

7. ČAS PLATNOSTI.

7.1 Doba platností overenia.

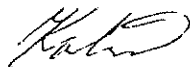
Doba platnosti overenia je 3 roky, stanovená Výmerom č. 198/1998 pri dodržaní paragrafu 3 odstavec 8 Vyhlášky č. 69/1991 Zb.

7.2 Doba platnosti certifikátu.


Doba platností certifikátu pre uvedené oceľové pásma značky SOLA je stanovená na 10 rokov.

8. VZORKY MERADIEL.

Vzorky meradiel, 1 kus oceľové pásmo v púzdre SOLA 30 m a 3 kusy oceľové pásmo na vidlici SOLA 20 m, 30 m a 50 m sú uložené v laboratóriu dĺžky OMV SLM MP Bratislava.

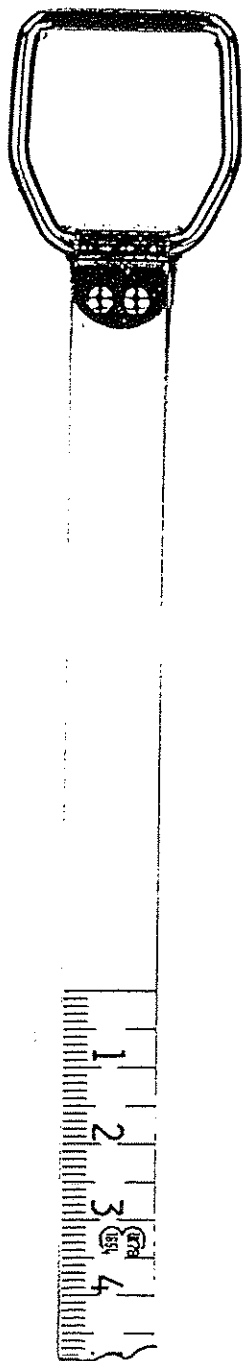


Skúšku vykonal: Dušan Kolenič



Ing. Ladislav Hudoba
riaditeľ SLM MP Bratislava
V Bratislave 28.6.2000





Obrázok č. 1



Obrázok č. 2

