



CERTIFIKÁT č. C/350035/126/142/98 - 279

zo dňa 9. 10. 1998

Štátna skúšobňa SKTC – 126 pri Slovenskom metrologickom ústave oprávnená na výkon certifikácie výmerom Úradu pre normalizáciu, metrológiu a skúšobníctvo Slovenskej republiky č. 196/1998 zo dňa 29. mája 1998 vydaným podľa § 6 zákona č. 30/1968 Zb. o štátnom skúšobníctve v znení neskorších predpisov a v súlade s výmerom Úradu pre normalizáciu, metrológiu a skúšobníctvo Slovenskej republiky č. 195/1998 zo dňa 29.5.1998 určujúcim výrobky-meradlá podľa § 24a uvedeného zákona na povinnú certifikáciu vydáva podľa § 24c tohto zákona a § 5 vyhlášky Úradu pre normalizáciu, metrológiu a skúšobníctvo Slovenskej republiky č. 246/1995 Z. z., o certifikácii výrobkov toto rozhodnutie.

Výrobok: Skrutkový horizontálny vodomer na studenú vodu, typ WP-MF
Číselný kód colného sadzovníka: 9026 10
Prihlasovateľ: V.I.Trade spol. s r.o.
IČO: 314 355 30
Výrobca: HYDROMETER GmbH, Nemecko

Týmto certifikátom sa podľa § 24 uvedeného zákona potvrdzuje:

a) zhoda vlastností uvedeného typu výrobku s týmito právnymi predpismi, technickými normami a technickými dokumentmi:

STN 25 7801

a predpisu 75/33/EEC pri dodržaní technických údajov a podmienok, uvedených v prílohe k tomuto certifikátu;

b) predpoklady výrobcu na trvalé dodržiavanie kvality certifikovaných výrobkov vo výrobe.

Zmeny technických údajov meradla a podmienok nie sú dovolené. Meradlá certifikovaného typu podliehajú ako určené meradlá povinnému overeniu pred uvedením do obehu počas ich používania podľa zákona č. 505/1990 Zb. o metrológii.

Výsledky skúšok a zistení o zhode určených vlastností certifikovaného výrobku a previerke systému zabezpečovania kvality výrobkov sú uvedené v protokole č. 003/281/98 zo dňa 4. 9. 1998.

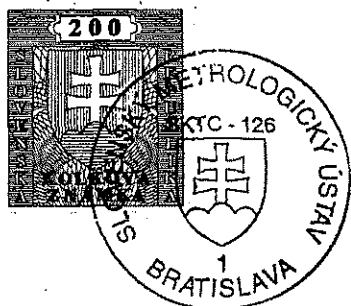
Prihlasovateľ má povinnosť používať slovenskú všeobecnú certifikačnú značku C₉₈¹²⁶ v zmysle prílohy k vyhláške č. 246/1995 Z. z.


Prihlasovateľ má právo prikladať kópiu certifikátu ku každej dodávke výrobkov.

Platnosť certifikátu je obmedzená na obdobie od: 9. 10. 1998 do: 31. 12. 2008

Poučenie: Proti tomuto rozhodnutiu môže prihlasovateľ podať odvolenie na Úrad pre normalizáciu, metrológiu a skúšobníctvo Slovenskej republiky, Štefanovičova 3, P.O.BOX 76, 810 05 Bratislava prostredníctvom tejto štátnej skúšobne do 15 dní odo dňa jeho doručenia.

Príloha je neoddeliteľnou súčasťou tohto rozhodnutia a obsahuje 8 strán textu.



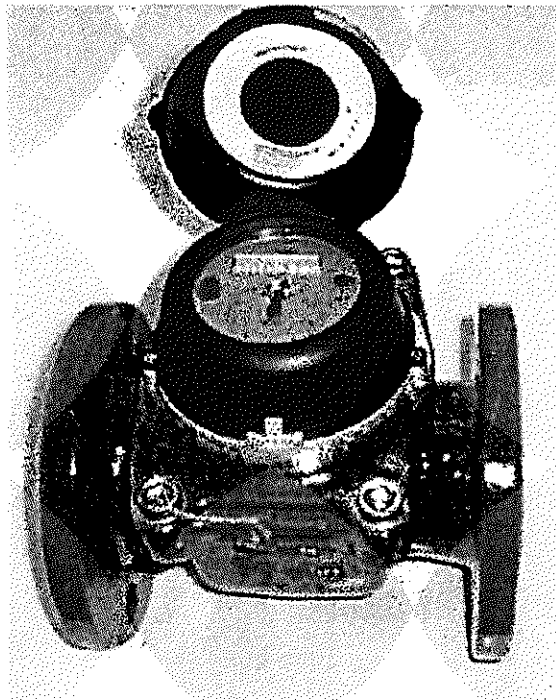

Doc. Ing. Peter Kneppo, DrSc.
vedúci štátnej skúšobne
SKTC - 126

SKRUTKOVÝ HORIZONTÁLNY VODOMER NA STUDENÚ VODU TYPU WP-MF

1 Základné údaje

Výrobca: Hydrometer GmbH, P.O.-BOX 1462
91505 Ansbach, SRN

2 Popis meradla




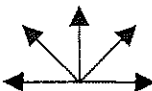


Obr.č.1 Vodomer typu WP-MF, DN 50

2.1 Charakteristika

Vodomer typu WP-MF (obr.č.1):

- je skrutkový horizontálny, na studenú vodu
- je s vnútornou reguláciou – pootáčaním krúžku a tým vstupných usmerňovacích lopatiek
- je s magnetickou spojkou
- je s vyberateľným meracím mechanizmom,
- je s prírubovým uchytaním,
- je montovateľný do potrubia podľa nasledovného obrázku:

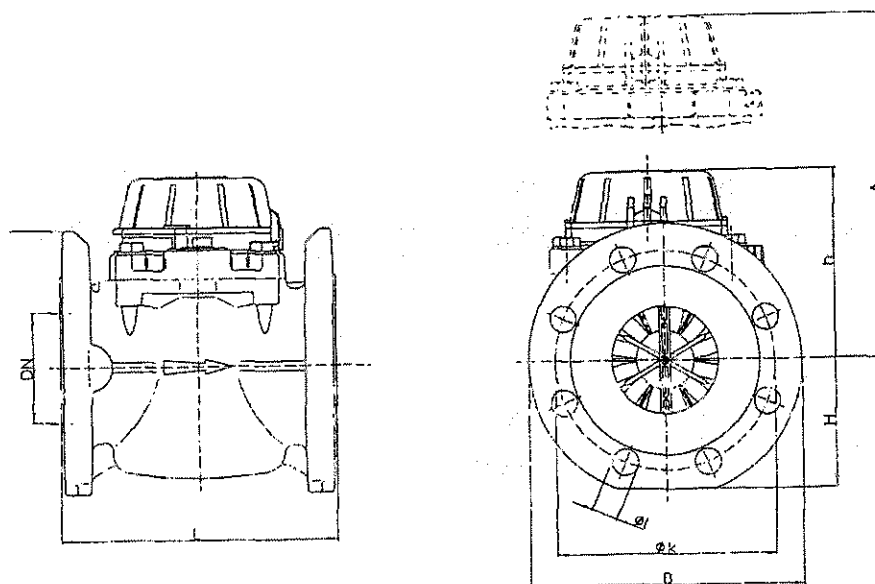
POLOHA MONTÁŽE	POTRUBIE	HLAVA VODOMERA
	horizontálna	
vertikálna		bokom
šikmá		

2.2 Princíp činnosti

Pretekajúca voda uvádza do pohybu skrutkové koleso vodomera. Otáčavý pohyb skrutkového kolesa sa prenáša cez skrutkový a ozubený prevod a hriadeľku na magnetickú spojku. Cez magnetickú spojku sa dostáva do pohybu suchobežné počítadlo. K počítadlu je možné pripojiť vysielateľ impulzov.

2.3 Popis jednotlivých častí meradla

2.3.1 Teleso vodomera



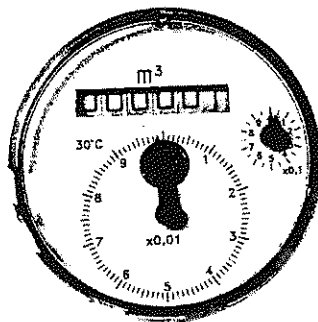
Ob.č.2 Teleso vodomera typu WP-MF

Tvary telesa vodomera pre jednotlivé svetlosti sú na obr.č.6 až 9 za textom tejto prílohy.

2.3.2 Počítadlo vodomera

je mechanické, suchobežné, kombinované ručičkové s valčekovým

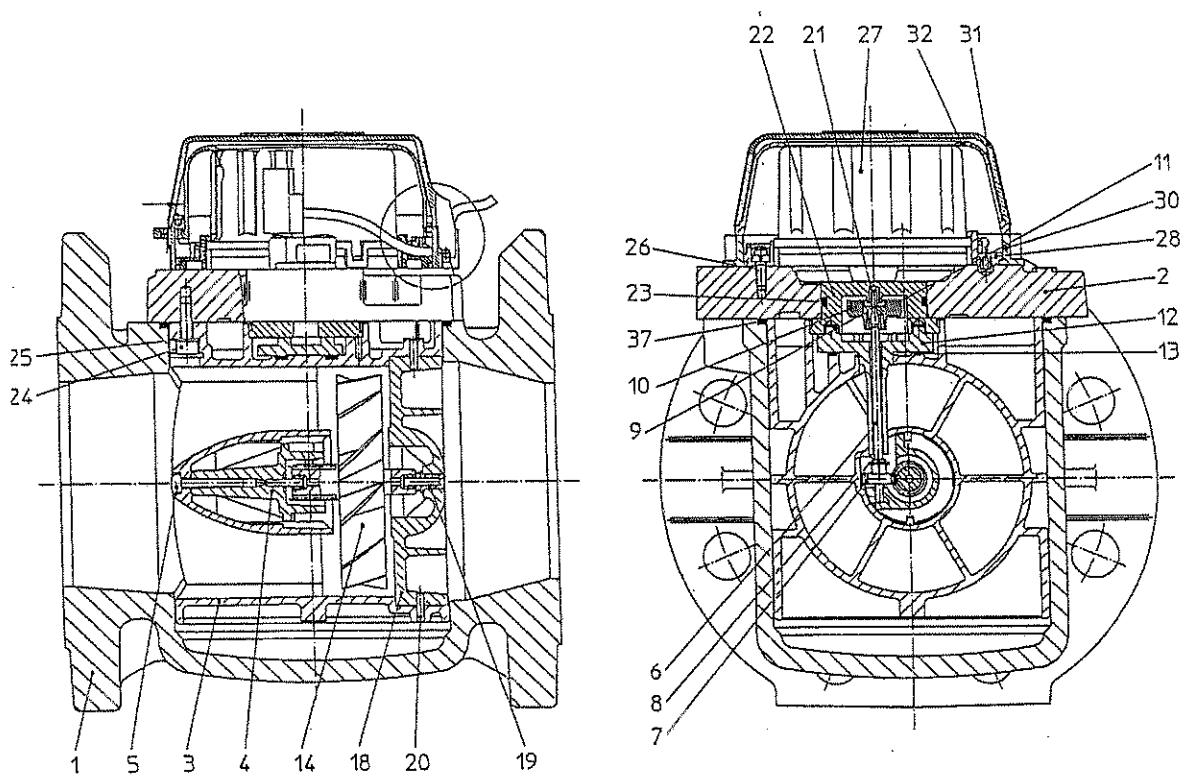
- ♦ 6 valčekov a 2 ciferníky s ručičkami, čitateľnosť dielika valčekového počítadla 1 m³



Obr.č.3 Ciferník počítadla vodomera

Počítadlo je vybavené ružicou pre optoelektronické snímanie otáčok.
Počítadlo môže byť vybavené vysielateľom impulzov.

2.3.3 Mechanizmus vodomera



Obr.č.4 Konštrukcia mechanizmu vodomera



3 Základné technické a metrologické údaje

3.1 Technické údaje

Tab.č.1

Typ			WP-MF				
Menovitá svetlosť	DN	mm	50	65	80	100	125
Uchytenie			príruba				
Menovitý tlak		MPa	1,6				
Max.tlak. strata		MPa	1				
Max. teplota		°C	30				
Stavebná dĺžka	L	mm	200	200	(200)225	250	250
Čitateľnosť dielika		dm ³	10				
Kapacita počítadla		m ³	999 999				
Vysielač impulzov opto		Imp/dm ³	0,5	1	1	1	1

Geometrické rozmery sú uvedené v dokumentácii výrobcu.

3.2 Metrologické údaje

Dovolená chyba meradla:

horný merací rozsah $Q_t \leq Q \leq Q_{max}$ 2%

spodný merací rozsah $Q_{min} \leq Q < Q_t$ 5%

Obr.č.2

Typ			WP-MF				
Menovitá svetlosť	DN	mm	50	65	80	100	125
Maximálny prietok	Q_{max}	m ³ /h	30	50	80	120	200
Nomálny prietok	Q_n	m ³ /h	15	25	40	60	100
Metrologická trieda A (75/33/EEC)							
Poloha inštalácie	H-hor	V-vert	H,V				
Prechodový prietok	Q_t	m ³ /h	4,5	7,5	12	18	30
Mínimálny prietok	Q_{min}	m ³ /h	1,2	2	3,2	4,8	8
Metrologická trieda B (75/33/EEC)							
Poloha inštalácie	H-hor	V-vert	H,V				
Prechodový prietok	Q_t	m ³ /h	3	5	8	12	20
Mínimálny prietok	Q_{min}	m ³ /h	0,45	0,75	1,2	1,8	3

4 Skúška

Technická skúška vodomeroch sa vykonala podľa metodiky SMÚ TSHSV05/98 pre typové skúšky vodomeroch v súlade s PNÚ 1420.2 a 75/33/EEC. Skúška sa uskutočnila na skúšobnom zariadení GT 200 v laboratóriu prietoku SMÚ Bratislava hmotnostnou metódou s letným štartom. Certifikát sa vydáva na základe skúšok a posúdenia vzoriek meradiel so schválením PTB - Zulassungsschein EWG – Bauartzulassung Nr. 1.32.3-6.132-HYD 95/35 zo dňa 22.03.1996. Skúškou a posúdením bolo zistené, že konštrukcia a konštrukčný materiál vodomeroch vyhovujú



požiadavkám 75/33/EEC a STN 25 7801 a vodomery môžu byť používané vo vodovodných rozvodoch s pitnou alebo úžitkovou vodou vo funkcii pracovného meradla určeného podľa zákona 505/1990 Zb. o metrológii.

5 Údaje na meradle

Na štítku vodomera sú vyznačené tieto údaje :

◆ typ vodomera	napr.	221
◆ značka výrobcu		Hydrometer
◆ výrobné číslo	napr.	97520950
◆ menovitý prietok	napr.	Qn 15
◆ max. teplota		30 °C
◆ identifikačné číslo typu vodomera		142/98-279

Na viditeľnom mieste je vyznačená

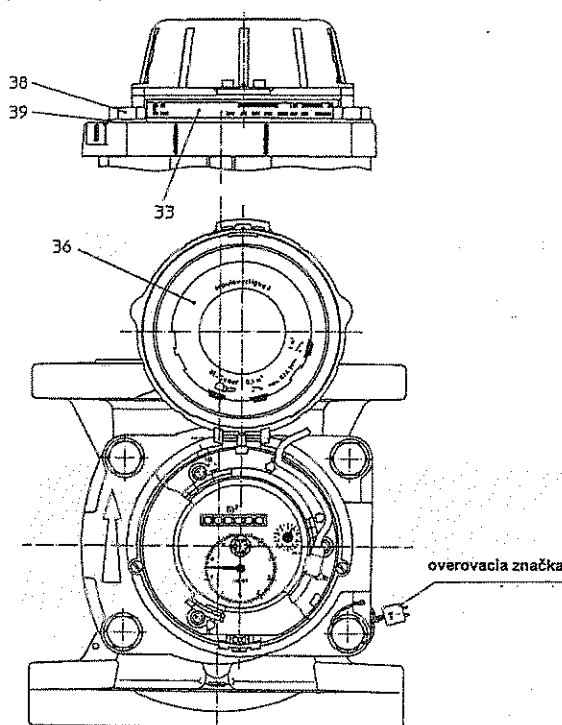
◆ všeobecná certifikačná značka	C_{98}^{126}
---------------------------------	----------------

Na číselníku počítadla sú uvedené údaje označujúce hodnoty valčekových a ručičkových počítadiel.

Na telese vodomera je vyznačený smer prúdenia vody.

6 Overenie

Vodomer sa overuje podľa PNÚ 14 20.2 v horizontálnej polohe. Vyhovujúci vodomer sa vybaví overovacou značkou (nálepkou). Neodnímateľnosť telesa od hlavy vodomera sa zabezpečí jednou previazanou plombou (obr.č.5).



Obr.č.5 Zabezpečenie vodomera



7 Čas platnosti overenia

Čas platnosti overenia je stanovený na 6 rokov v súlade s Výmerom ÚNMS SR z 29. mája 1998 č. 198/1998.

8 Vzorky meradiel

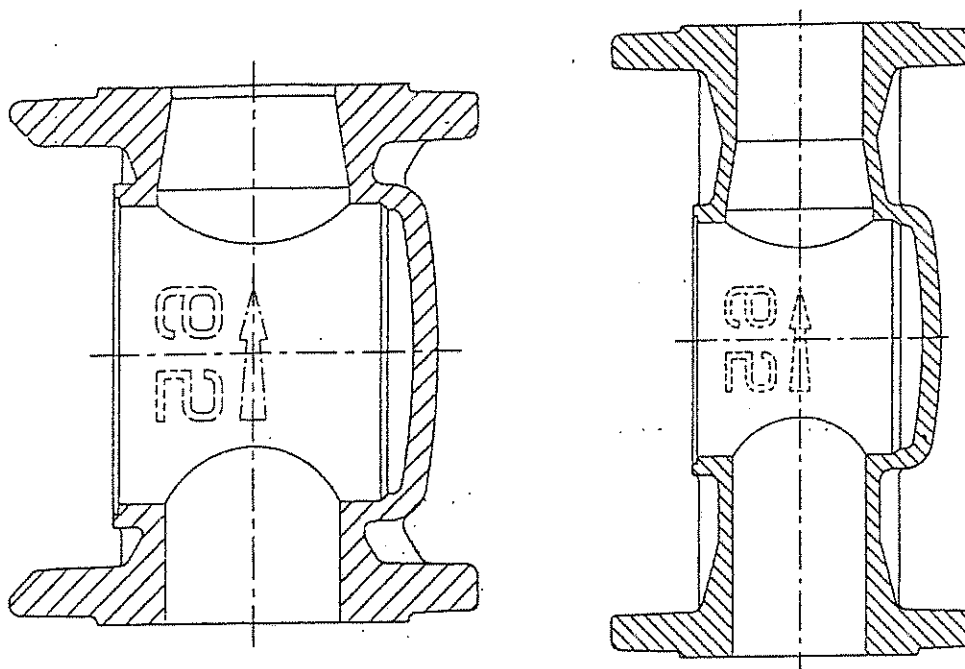
Metrologická skúška bola vykonaná na 3 ks vzoriek vodomerov v SMÚ. Vzorka meradla v počte 1ks je uložená v laboratóriu prietoku v SMÚ.

Dátum vydania: 04.09.1998

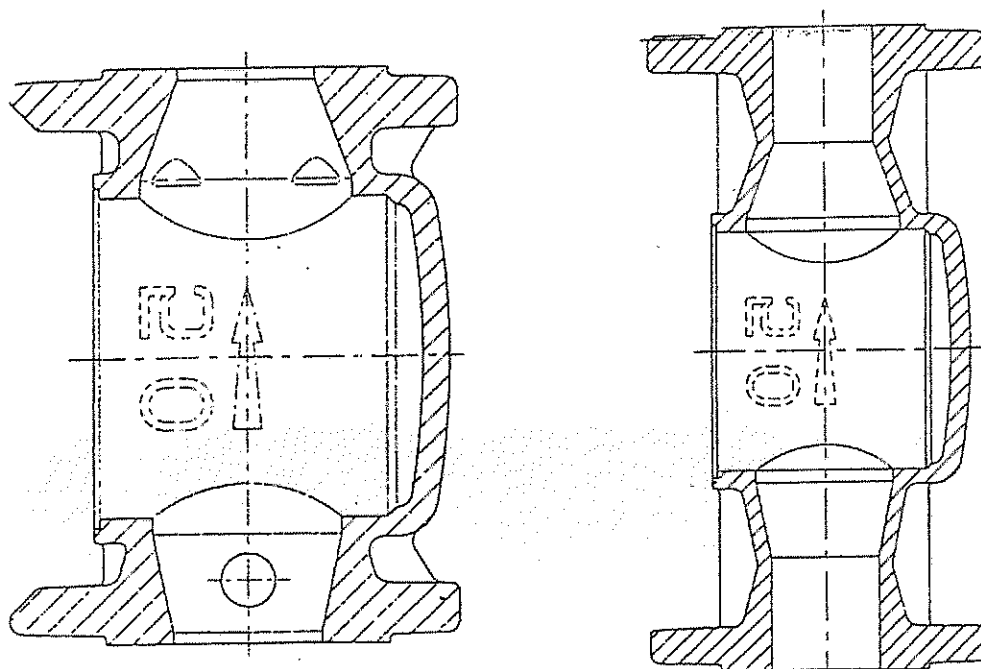
Skúšky vykonali: Ing. Miroslava Benková

Prílohu schválil: Ing. Igor Peter
vedúci laboratória prietoku

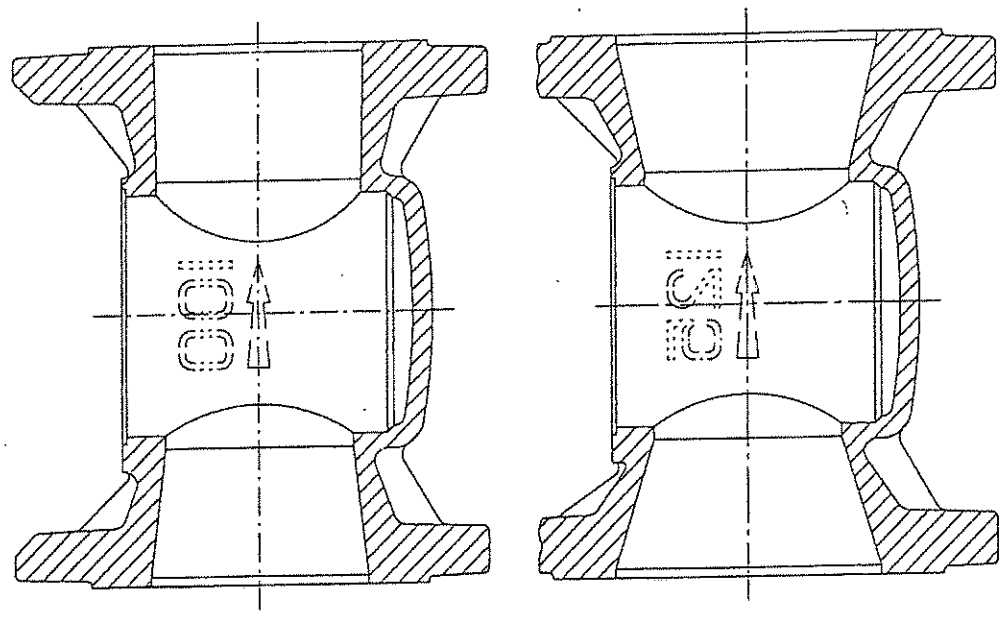




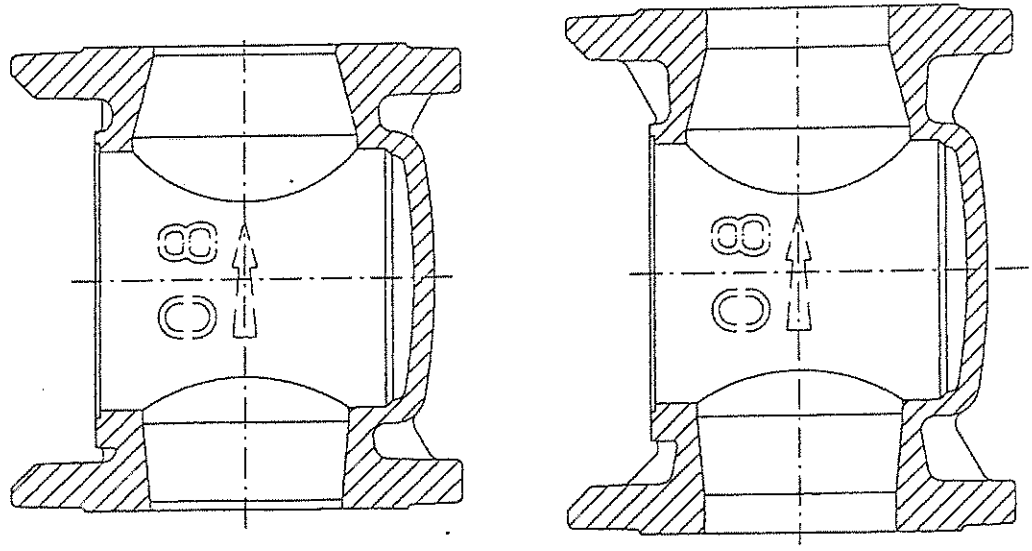
Obr.č.6 Teleso vodomera DN 65



Obr.č.7 Teleso vodomera DN 50



Obr.č.8 Teleso vodomera DN 100, 125



Obr.č.9 Teleso vodomera DN 80

