

# SLUŽBY LEGÁLNEJ METROLOGIE SLOVENSKEJ REPUBLIKY

ROZHODNUTIE č. 960/142/92-1447 zo dňa 20.6.1994, ktorým sa vydáva

## SCHVÁLENIE TYPU MERADLA

Na základe žiadosti firmy Enex spol s r.o. Prievidza, Služby legálnej metrologie Slovenskej republiky schvaľujú podľa §7 zákona č. 505/90 Zb.O metrologii, dovoz jednotkového vodomera na teplú vodu

E N E X

Meradlu sa prideľuje značka schválenia typu

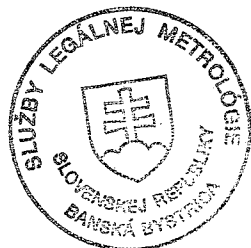
**TCS 142/92 - 1447**

### O d ť v o d n e n i e

Uvedený typ meradla spĺňa metrologické požiadavky, ako bolo zistené technickou skúškou vykonanou SLM SR Banská Bystrica pracovisko Bratislava.

### P o u č e n i e o o d v o l a n í

Proti tomuto rozhodnutiu je možné podať na ÚNMS SR rozklad do 15 dní odo dňa jeho oznámenia.



*[Handwritten signature]*

Jozef SLAMKA  
riaditeľ SLM SR

PRÍLOHA

**JEDNOVŤOKOVÝ LOPATKOVÝ  
SUCHOBEŽNÝ VODOMER  
NA TEPLÚ VODU**

**EV-E**

**1. Základné údaje**

Výrobca: LORENZ GmbH  
Burgveg 1  
Schelklingen  
SRN  
Dodávateľ: ENEX s.r.o.  
Bojnická cesta 20  
Prievidza

Značka schválenia typu:

**TCS 142/92 - 1447**

**2. Popis meradla**

Vodomer typu EV-E (obr. 1) je :

- jednovtokový lopatkový suchobežný vodomer na teplú vodu,
- s vnútornou hradítkovou reguláciou,
- s magnetickou spojkou,
- pre montáž v horizontálnej i vertikálnej polohe.

Počítadlo vodomera (obr. 2) je:

- suchobežné,
- kombinované ručičkové s valčekovým - 7 valčekov a 1 ciferník s ručičkou,



- vybavené ružicou pre optoelektronické snímanie otáčok,
- spojenie s telesom vodomera nalisovaním krytu.

### 3. Základné technické a metrologické údaje

Základné údaje sú v tabuľke

menovitá svetlost	..	15	25
metrologická trieda podľa ISO		B A	B A
maximálny prietok $Q_{max}$	$m^3/h$	3	5
menovitý prietok $Q_n$	$m^3/h$	1,5	2,5
prechodový prietok $Q_t$	$l/h$	120 150	200 250
minimálny prietok $Q_{min}$	$l/h$	30 60	50 100
menovitý tlak		PN	10
max. teplota	$^{\circ}C$		90
poloha inštalácie		H-V	H-V
uchytenie	závitové	..	3/4 1
kapacita počítadla	$m^3$		100 000
hodnota dielika		1	0,05
stavebná dĺžka	mm		80/110

Dovolená chyba merania pretečeného objemu

- dolný merací rozsah .....  $\pm 5$  %
- horný merací rozsah .....  $\pm 3$  %

### 4. Skúška

#### a) Skúška typu

Technická skúška vodomerov sa vykonala hmotnostnou metódou s pevným štartom na etalonážnom zariadení SLM SR, Bratislava podľa PNÚ 1425.2 a OIML 72. Skúškou bolo zistené, že vodomery svojimi metrologickými parametrami zodpovedajú požiadavkám ČSN 25 7801 v deklarovanej triede presnosti.

#### b) Skúška pre overovanie

Vodomery sa overujú podľa PNÚ 1425.2 teplou vodou. Do konca roku 1996 je povolené vykonávať overenie studenou vodou pričom každý 250 kus sa preskúša aj teplou vodou.



## 5. Údaje na meradlách

Na štítku vodomera musia byť uvedené tieto údaje:

- označenie	<b>ENEX</b>
- úradná značka schválenia typu	TCS 142/92- 1447
- označenie typu	EV-E
- výrobné číslo	napr. 92.168797
- metrologická trieda podľa ISO	A resp B
- menovitý prietok	napr. Qn 2,5 m <sup>3</sup> /h
- menovitý tlak	Pn 10
- menovitá teplota	90 °C
- poloha inštalácie	H resp. V
- rok výroby	napr. 1992

Na telese vodomera je šípkou vyznačený smer prúdenia vody.

## 6. Overenie

Pri vyhovujúcom vodomere sa tento zaistí úradnou značkou umiestnenou na kryte počítadla.

## 7. Doba platnosti overenia

Doba platnosti overenia je stanovená na 4 roky. Po 10. rokoch zaniká platnosť tejto skúšky schválenia typu meradla.

## 8. Vzorka meradla

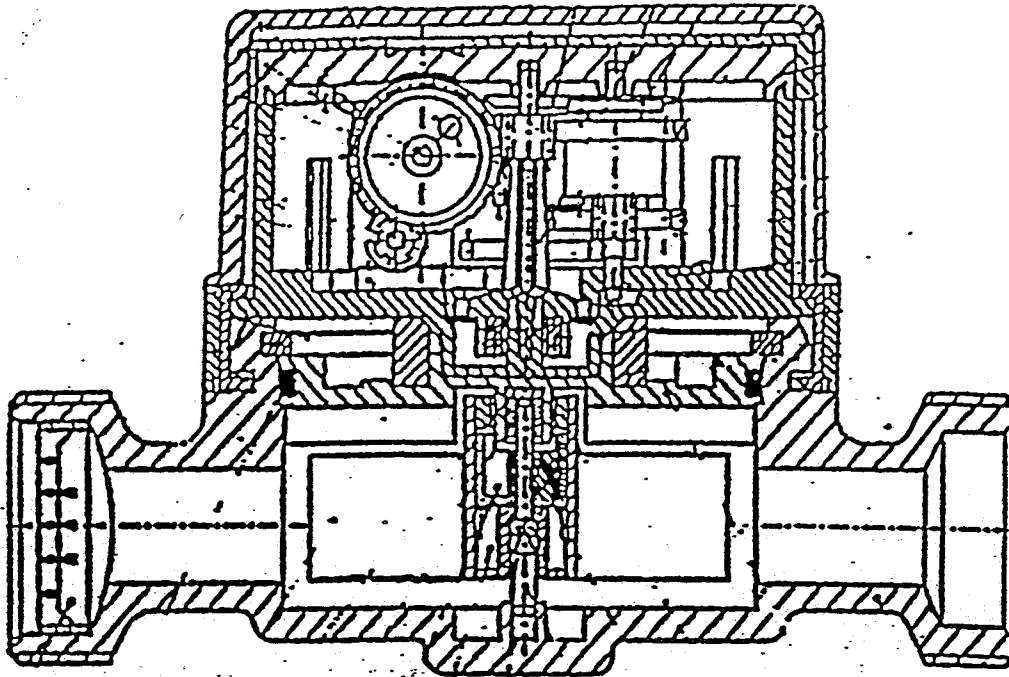
Technická skúška bola vykonaná na troch vzorkách, z ktorých jedna je uložená v SLM SR - BA.

Skúšal a vypracoval:  
František Marczel

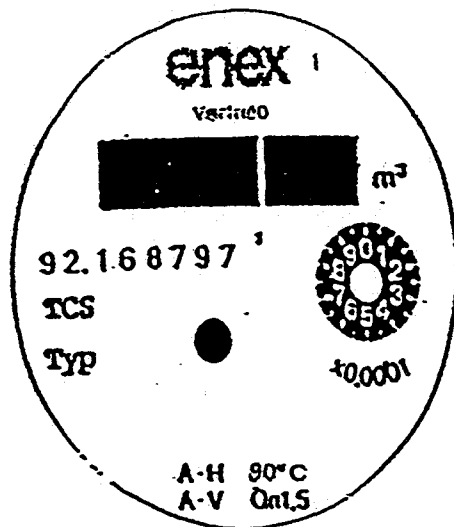
Bratislava 29.3.1994

Ing. Ladislav Hudoba  
riaditeľ SLM SR-BA





obr. 1



obr. 2

