

Slovenský metrologický ústav, Bratislava

ROZHODNUTIE č.960/142/93-004 zo dňa 22.04.1993, ktorým sa vydáva

SCHVÁLENIE TYPU MERADLA

Na žiadosť firmy TECHEM, 6000 Frankfurt, SRN, Slovenský metrologický ústav schvaľuje podľa § 6 a § 7 zákona č.505 Zb., o metrológii, typ jednovtokového vodomeru na teplú vodu typu EVW-V, výrobca TECHEM, Saonestraße 1, 6000 Frankfurt, SRN, pri dodržaní technických údajov a podmienok uvedených v prílohe tohto rozhodnutia.

Rozhodnutie platí do 22.04.2003

Meradlu sa pridružuje úradná značka schválenia typu

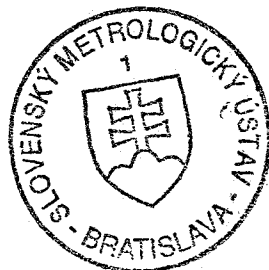
TSQ 142 /93 - 004

Z d o v o d n e n i e

Uvedený typ meradla spĺňa metrologické požiadavky, ako bolo zistené technickou skúškou vykonanou našou organizáciou.

P o u č e n i e o o d v o l a n í

Proti tomuto rozhodnutiu je možné podať na ÚNMS SR rozklad do 15 dní odo dňa jeho oznámenia.



Ing. Robert SPURNÝ, CSc.
riaditeľ SMÚ

Príloha

JEDNOVŤOKOVÝ VODOMER NA TEPLÚ VODU typu EVW - V

firmy T E C H E M

1. Základné údaje

Dodávateľ vodomero: firma TECHEM, Saonestraße 1,
6000 Frankfurt 71, SRN

Úradná značka schválenia typu TSQ 142/93 - 004

2. Popis meradla

Vodomer je:

- jednovťokový lopatkový na teplú vodu,
- s vrchnou hradidlovou reguláciou (pootáčaním vrchného krytu komory lopatkového kolesa),
- s magnetickou spojkou,
- možné namontovať v horizontálnej polohe (H) a vertikálnej polohe (V)

Počítadlo vodomera:

- je suchobežné,
- je spojené s telesom vodomera nerozoberateľným krytom,
- je kombinované ručičkové s valčekovým - 8 valčekov a 1 ciferník s ručičkou,
- je vybavené indikačnou ružicou pre optoelektrické snímanie otáčok.

3. Základné technické a metrologické údaje

chyba merania pretečeného objemu:

- spodný merací rozsah $\pm 5 \%$
- horný merací rozsah $\pm 3 \%$



typ meradla	EVW - V	
menovitá svetlosť [mm]	DN 20	DN 25
uchytenie	G1/2B	G3/4B
metrologická trieda ISO	A/B	A/B
poloha inštalácie	V/H	V/H
maximálny prietok [m ³ /h]	3	5
menovitý prietok [m ³ /h]	1,5	2,5
prechodový prietok [m ³ /h]	0,15/0,12	0,25/0,2
minimálny prietok [m ³ /h]	0,06/0,03	0,1/0,05
menovitý tlak [MPa]	1	1
tlak.strata pri Q _{max} [MPa]	0,1	0,1
max. teplota [°C]	90	90
hodnota dielika [dm ³]	0,05	0,05
kapacita počítadla [dm ³]	10 ^e	10 ^e
stavebná dĺžka [mm]	80,110,130	130

Poloha inštalácie: H - horizontálna ± 5°, V - vertikálna ± 5°.

4. Technická skúška

Technická skúška vodomerov sa vykonala hmotnostnou metódou s pevným štartom v SMÚ BRATISLAVA podľa metodiky ČSMÚ pre typové skúšky vodomerov, podľa PNU 1425.2. a OIML 72. Skúškou bolo zistené, že vodomery vyhovujú technickým požiadavkam ČSN 25 7801 v stanovenej triede presnosti.

Skúška pri overovaní

Vodomer sa overuje podľa PNU 1425.2 teplou vodou. Do konca roku 1996 je povolené vykonávať skúšku studenou vodou, pričom každý 250 kus sa preskúša aj teplou vodou.

5. Údaje na meradle

Na štítku vodomerov sú vyznačené tieto údaje:

- číslo typového povolenia TCS 142/93-004
- označenie typu techem
- výrobné číslo napr. 0443506
- metrologická trieda podľa ISO A resp. B
- menovitý prietok napr. Q_n 1,5 m³/h
- max. teplota 90 °C
- rok výroby napr. 1993
- menovitý tlak 10 bar

Na telese vodomera je šípkou vyznačený smer prúdenia vody.

6. Umiestnenie overovacích značiek

Pri vyhovujúcom vodomere sa úradnou značkou zaistí kryt počítadla s telesom vodomera.



7. Platnosť overenia

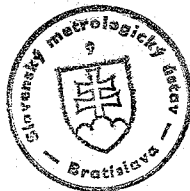
Doba platnosti overenia je stanovená na 4 roky.

8. Vzorky meradiel


Metrologická skúška sa vykonala na piatich vzorkách. Vzorka meradla je uložená v ČSMÚ Bratislava, v oddelení 223.

vypracoval:

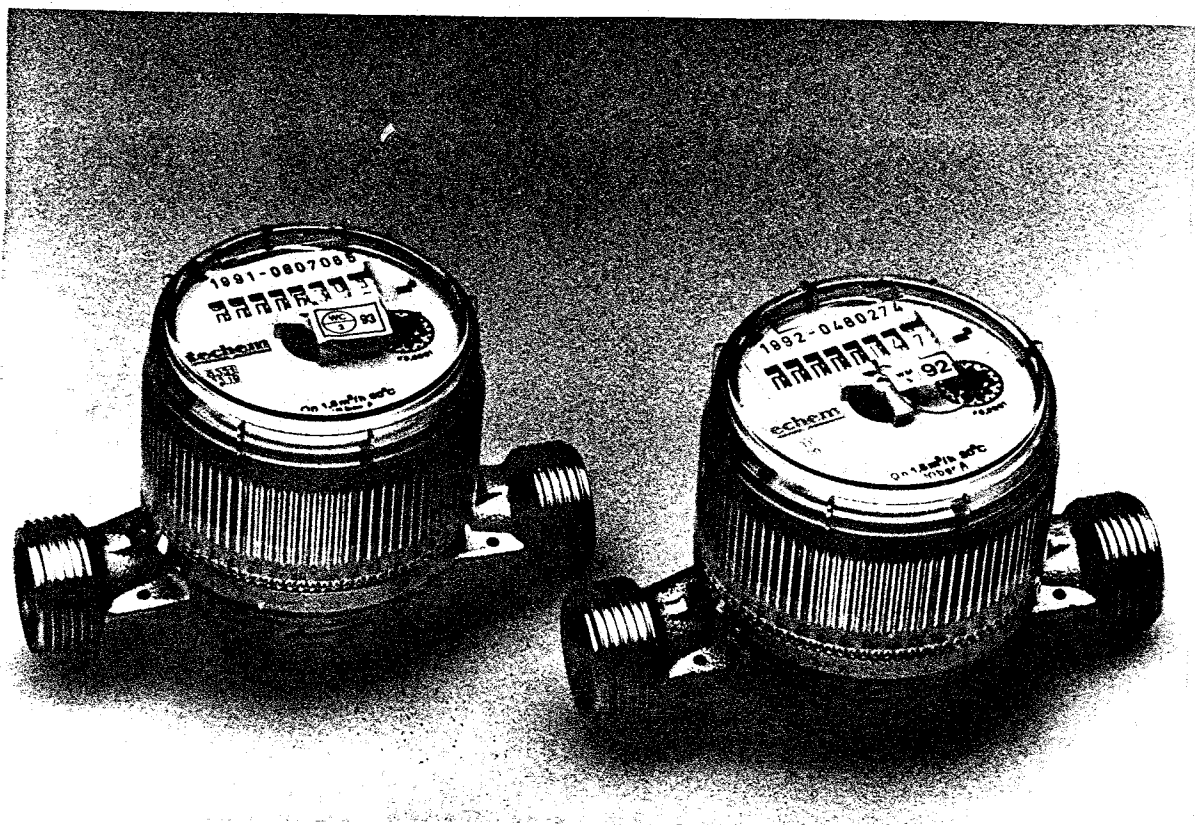
Ing. Tibor Reško



V Bratislave 12.04.1993



Ing. Ivan Mikulecký, CSc.
vedúci oddelenia
objemu a prietoku



Obr.1. Typ meradla EVW 3/110-V

