

SLUŽBY LEGÁLNEJ METROLÓGIE SLOVENSKEJ REPUBLIKY

ROZHODNUTIE č. 960/142/93-048 zo dňa 14.9.1993, ktorým sa vydáva

SCHVÁLENIE TYPU MERADLA

Na základe žiadosti firmy E.Wehrle GmbH Furtwangen SRN , Služby legálnej metrologie Slovenskej republiky schvaľujú podľa §7 zákona č. 505/90 Zb.O metrologii,dovoz viacvtokového vodomera na studenú vodu

MTK

Meradlu sa prideľuje značka schválenia typu

TSD 142/93 - 048

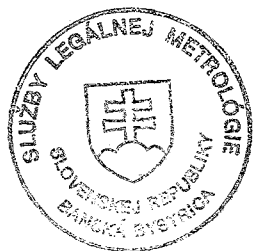
O d ť v o d n e n i e

Uvedený typ meradla spĺňa metrologické požiadavky, ako bolo zistené technickou skúškou vykonanou SLM SR Banská Bystrica pracovisko Bratislava.

P o u č e n i e o o d v o l a n í

Proti tomuto rozhodnutiu je možné podať na ÚNMS SR rozklad do 15 dní odo dňa jeho oznámenia.

Jozef SLAMKA
riaditeľ SLM SR



PRÍLOHA

VIACVŤOKOVÝ SUCHOBEŽNÝ VODOMER

MTK

1. Základné údaje

Výrobca: E. Wehrle
Obertalstraße 8
78113 Furtwangen
SRN

Dodávateľ: E. Wehrle
Obertalstraße 8
78113 Furtwangen
SRN

Značka schválenia typu:

TSQ 142/93 - 048

2. Popis meradla

Vodomer typu MTK (obr. 1) je :

- viacvťokový lopatkový suchobežný vodomer
- s obtokovou reguláciou,
- pre montáž v horizontálnej i vertikálnej polohe.

Počítadlo vodomera (obr. 2) je:

- suchobežné s magnetickou spojkou ,môže byť vybavené impulzným výstupom
- kombinované ručičkové s valčekovým - 5 valčekov a 4 ciferníky s ručičkou, alebo 5-valečkov a 3 ciferníky



3. Základné technické a metrologické údaje

Základné údaje sú v tabuľke 1
tabuľka 1.

veľkosť vodomera		Qn1,5	Qn2,5
menovitá svetlosť	..	1/2	3/4
metrologická trieda podľa ISO		B A	B A
maximálny prietok Qmax	m ³ /h	3	5
menovitý prietok Qn	m ³ /h	1,5	2,5
prechodový prietok Qt	l/h	120 150	200 250
minimálny prietok Qmin	l/h	30 60	50 100
menovitý tlak		PN16	PN 16
tlaková strata pri Qn	m ³ /h	0.9bar	0.9 bar
max. teplota	°C	40°C	40°C
poloha inštalácie		H-V	H -V
kapacita počítadla	m ³	100 000	100 000
hodnota dielika	l	0,1	0,1

Dovolená chyba merania pretečeného objemu

- dolný merací rozsah	± 5 %
- horný merací rozsah	± 2 %



Základné geometrické rozmery (obr.1)

tabuľka 2.

vodomer	d	L	H	A
1,5	G 3/4B	165	119	39
2,5	G 1 B	190	123	39

4. Skúška

a) Skúška typu

Technická skúška vodomerov sa vykonala hmotnostnou metódou s pevným štartom na etalonážnom zariadení firmy Wehrle GmbH Furwangen a na zariadení SLM SR. Skúšky vodomera boli vykonané podľa metodiky pre typové skúšky podľa PNÚ 1420.2 a OIML 49. Skúškou bolo zistené že vodomery svojimi metrologickými parametrami zodpovedajú požiadavkám ČSN 25 7801 v deklarovanej triede presnosti.

b) Skúška pre overovanie

Vodomery sa overujú podľa PNÚ 1420.2 studenou vodou v horizontálnej polohe.



5. Údaje na meradlách

Na štítku vodomera musia byť uvedené tieto údaje:	
- úradná značka schválenia typu	TSO 142/93-048
- značka výrobcu	E. Wehrle
- označenie typu	MTK
- výrobné číslo	napr. 9400012
- metrologická trieda podľa ISO	A resp. B
- menovitý prietok	napr. Q_n 2,5 m ³ /h
- menovitý tlak	Pn 16
- menovitá teplota	40 °C
- poloha inštalácie	H resp. V
- rok výroby	napr. 1994

6. Overenie

Pri vyhovujúcom vodomere sa tento zaistí úradnou značkou. Vodomer sa zaistí jednou previazanou plombou medzi viečkom vodomera a zátkou regulačnej skrutky.

7. Doba platnosti overenia

Doba platnosti overenia je stanovená na 6 rokov. Po 10. rokoch zaniká platnosť tejto skúšky schválenia typu meradla.

8. Vzorka meradla

Technická skúška bola vykonaná na šiestich vzorkách. Vzorky zo skúšaných vodomerov sú uložené v SLM SR - Bratislava.



Skúšal a vypracoval:

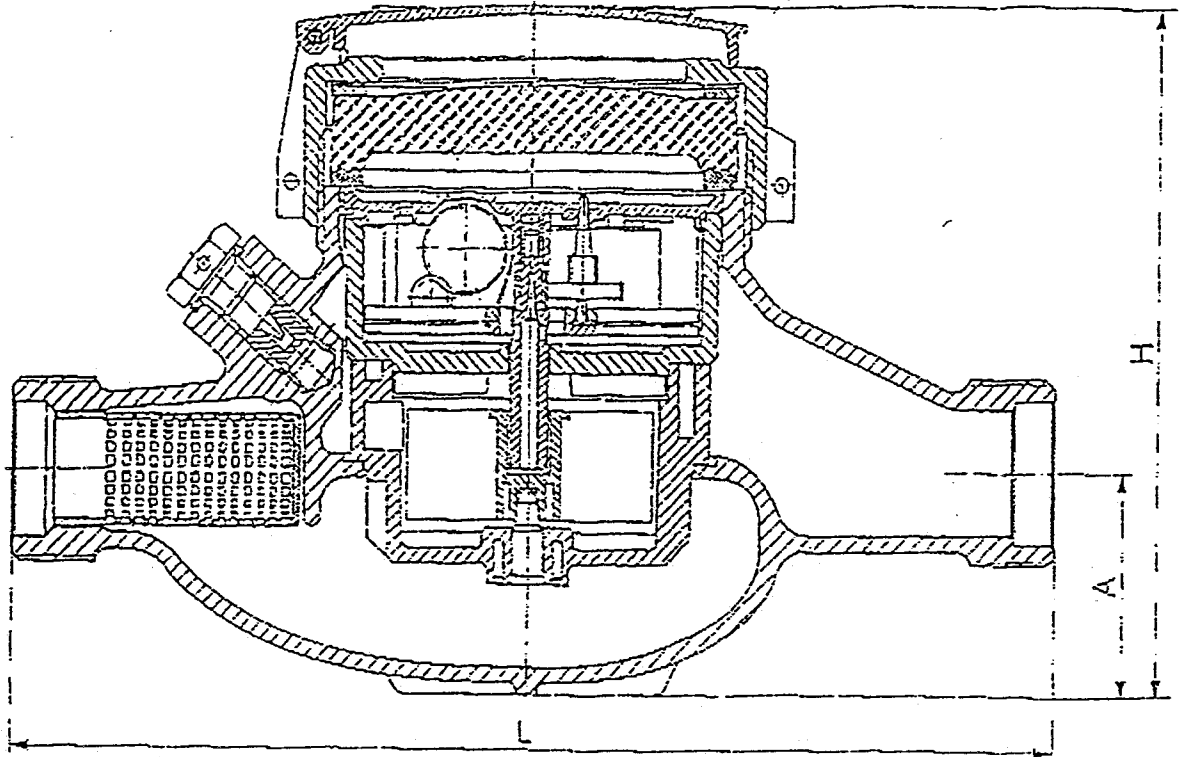
Ing. Ladislav Hudoba

Marczel František

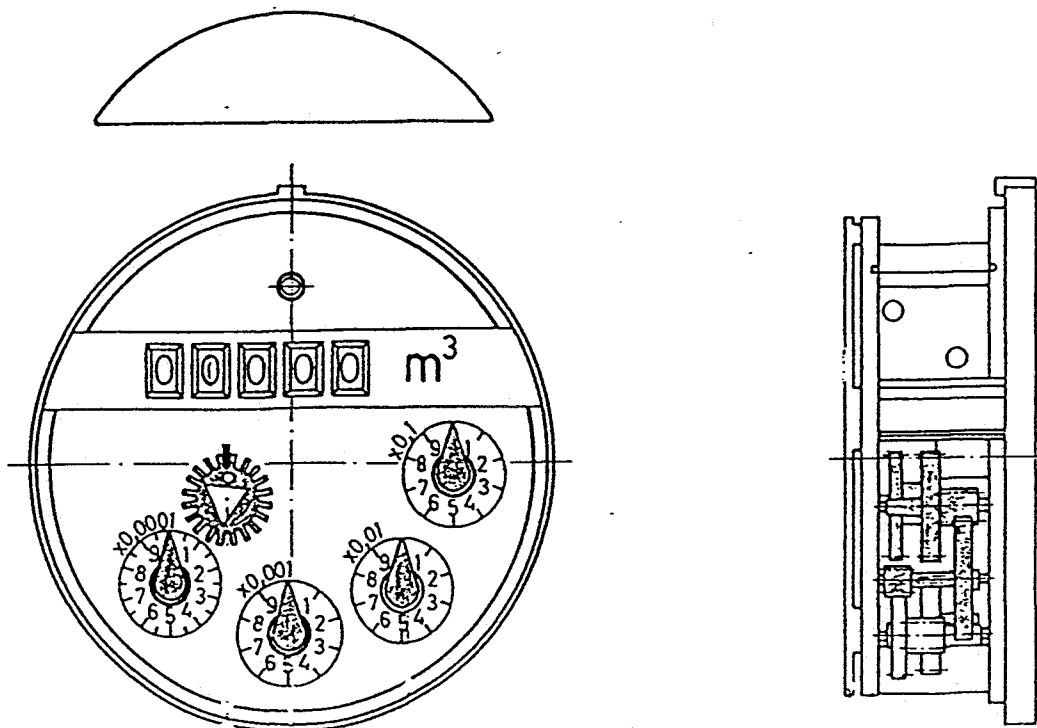
Bratislava 25.4.1995

Ing. Ladislav Hudoba

riaditeľ SLM SR-BA



Obr. 1



Obr. 2

