

SLUŽBY LEGÁLNEJ METROLÓGIE SLOVENSKEJ REPUBLIKY

ROZHODNUTIE č. 960/142/94-083 zo dňa 20.6.1994, ktorým sa vydáva

SCHVÁLENIE TYPU MERADLA

Na základe žiadosti firmy Tatramat a.s. Poprad, Služby legálnej metrológie Slovenskej republiky schvaľujú podľa §7 zákona č. 505/90 Zb O metrológii dovoz jednovtokového vodomera na teplú vodu

T A M A T

Meradlu sa prideľuje značka schválenia typu

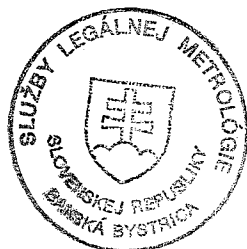
TSQ 142/94 - 083

O d ô v o d n e n i e

Uvedený typ meradla spĺňa metrologické požiadavky, ako bolo zistené technickou skúškou vykonanou SLM SR Banská Bystrica pracovisko Bratislava.

P o u č e n i e o o d v o l a n í

Proti tomuto rozhodnutiu je možné podať na ÚNMS SR rozklad do 15 dní odo dňa jeho oznámenia.



Jozef SLAMKA
riaditeľ SLM-SR

PRÍLOHA

JEDNOVŤOKOVÝ VODOMER

TAMAT

1. Základné údaje

Výrobca: HLS
ul. Kiepurý 1
Slupno k/Warszawy
Polsko

Dodávateľ: Tatramat Poprad
058 92 Poprad

Značka schválenia typu:

TSQ 142/94 - 083

2. Popis meradla

Vodomer typu Tamat (obr. 1) je :

- jednovťokový lopatkový vodomer
- s obtokovou reguláciou,
- s magnetickou spojkou,
- pre montáž v horizontálnej i vertikálnej polohe.

Počítadlo vodomera (obr. 2) je:

- suchobežné,
- kombinované ručičkové s valčekovým - 5 valčekov a 4 ciferníky s ručičkou,



3. Základné technické a metrologické údaje

Základné údaje sú v tabuľke 1
tabuľka 1.

veľkosť vodomera		Qn1,5	Qn2,5
menovitá svetlosť	''	1/2	3/4
metrologická trieda podľa ISO		B A	B A
maximálny prietok Q _{max}	m ³ /h	3	5
menovitý prietok Q _n	m ³ /h	1,5	2,5
prechodový prietok Q _t	l/h	120 150	200 250
minimálny prietok Q _{min}	l/h	30 60	50 100
menovitý tlak		PN16	PN 16
tlaková strata pri Q _n	m ³ /h	0.9bar	0.9 bar
max. teplota	°C	90°C	90°C
poloha inštalácie		H H-V	H H-V
uchytenie závitové	''	3/4	1
kapacita počítadla	m ³	100 000	100 000
hodnota dielika	l	0,1	0,1

Dovolená chyba merania pretečeného objemu

- dolný merací rozsah	± 5 %
- horný merací rozsah	± 3 %



Základné geometrické rozmery (obr.1)

tabuľka 2.

vodomer	d	L ₁	L ₂	ž	v
1,5	G 3/4B	110	182	65	65
2,5	G 1 B	130	215	65	65

4. Skúška

a) Skúška typu

Technická skúška vodomerov sa vykonala hmotnostnou metódou s pevným štartom na etalonážnom zariadení firmy HLS Slupno a SLM SR. Skúšky vodomera teplou vodou boli vykonané na etalonážnom zariadení PKnim Waršava, podľa metodiky pre typové skúšky podľa PNÚ 1425.2 a OIML 72. Skúškou bolo zistené že vodomery svojimi metrologickými parametrami zodpovedajú požiadavkám ČSN 25 7801 v deklarovanej triede presnosti.

b) Skúška pre overovanie

Vodomery sa overujú podľa PNÚ 1425.2 teplou vodou. Do konca roku 1999 je povolené vykonávať overenie studenou vodou, pričom každý 250 kus sa preskúša aj teplou vodou. Pri skúške studenou vodou je nutné, aby vodomer zodpovedal hraniciam dovolených chýb:

- horný merací rozsah ± 2,5 %
- dolný merací rozsah ± 4 %



5. Údaje na meradlách

Na štítku vodomeru musia byť uvedené tieto údaje:

- úradná značka schválenia typu	TSD 142/94-083
- značka výrobcu	Tatramat as. Poprad
- označenie typu	Tamat
- výrobné číslo	napr. 9400012
- metrologická trieda podľa ISO	A resp B
- menovitý prietok	napr. Qn 2,5 m ³ /h
- menovitý tlak	Pn 16
- menovitá teplota	90 °C
- poloha inštalácie	H resp. V
- rok výroby	napr. 1994

6. Overenie

Pri vyhovujúcom vodomere sa tento zaistí úradnou značkou - zabezpečujúcou objímku krytu počítadla.

7. Doba platnosti overenia

Doba platnosti overenia je stanovená na 4 roky. Po 10. rokoch zaniká platnosť tejto skúšky schválenia typu meradla.

8. Vzorka meradla

Technická skúška bola vykonaná na dvanástich vzorkách. Dve vzorky zo skúšaných vodomeroch sú uložené v SLM SR - Bratislava.

Skúšal a vypracoval:

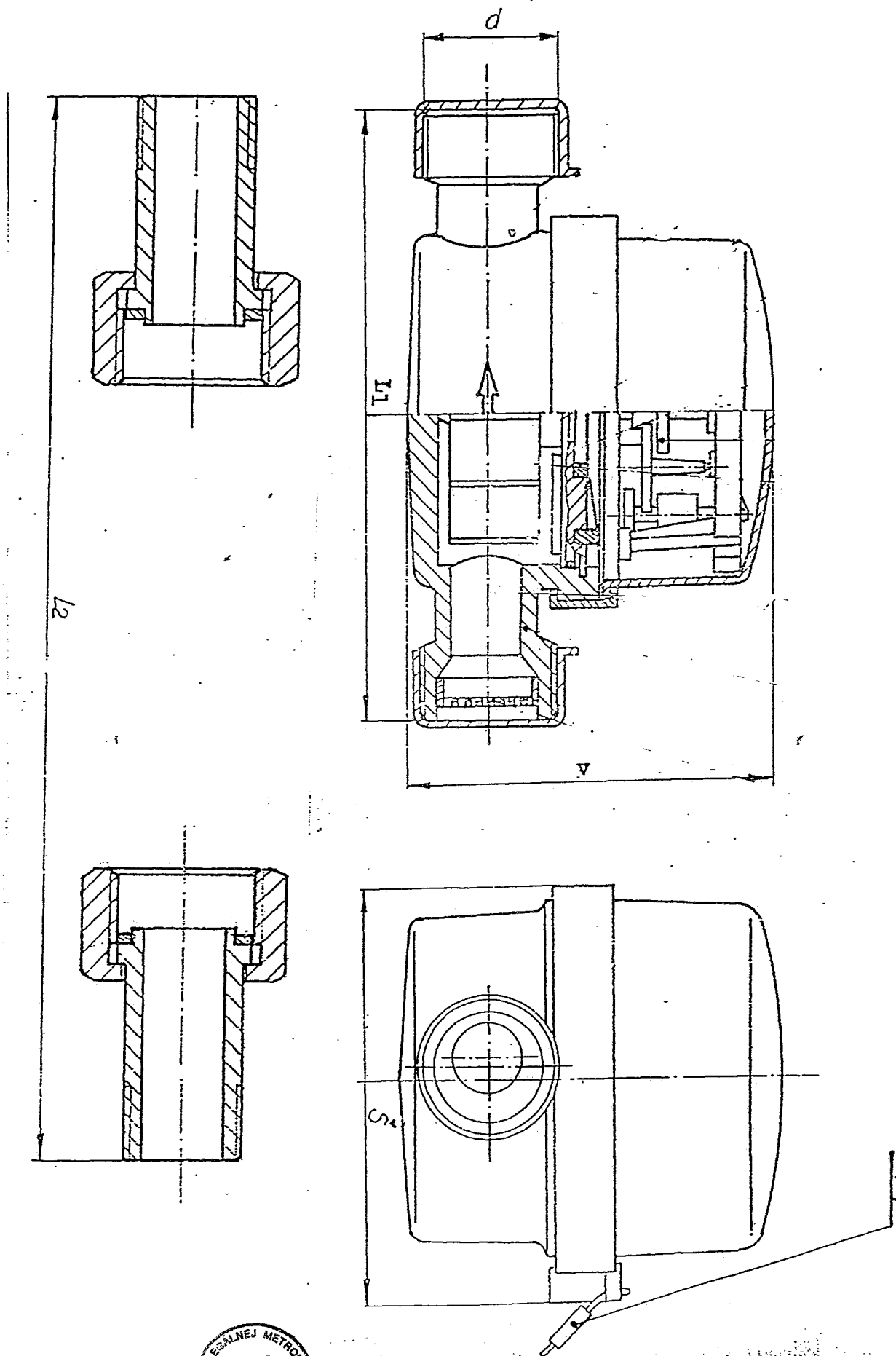
Marczél František

Bratislava 19. 7. 1994

Ing. Ladislav Hudoba

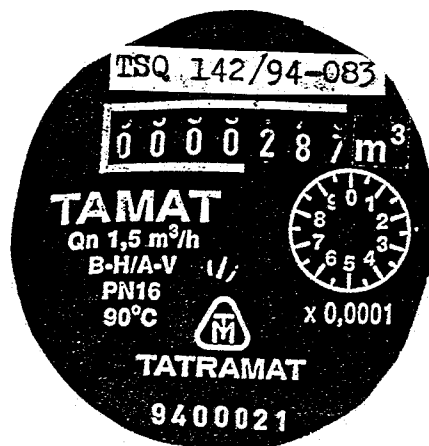
riaditeľ SLM SR-BA





obr. 1





obr. 2

