

## SLUŽBY LEGÁLNEJ METROLOGIE SLOVENSKEJ REPUBLIKY

ROZHODNUTIE č. 960/142/94-091 zo dňa 20.6.1994, ktorým sa vydáva

### SCHVÁLENIE TYPU MERADLA

Na základe žiadosti firmy Tatramat a.s. Poprad, Služby legálnej metrologie Slovenskej republiky schvaľujú podľa §7 zákona č. 505/90 Zb O metrologii dovoz jednovtokového vodomera na studenú vodu

T A M A T

Meradlu sa prideľuje značka schválenia typu

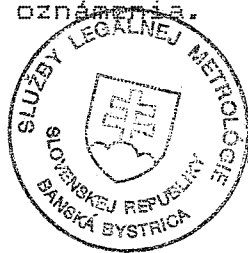
**TSQ 142/94 - 091**

#### O d ŏ v o d n e n i e

Uvedený typ meradla spĺňa metrologické požiadavky, ako bolo zistené technickou skúškou vykonanou SLM SR Banská Bystrica pracovisko Bratislava.

#### P o u č e n i e o o d v o l a n í

Proti tomuto rozhodnutiu je možné podať na ÚNMS SR rozklad do 15 dní odo dňa jeho oznámenia.



*Jozef Slamka*  
.....  
Jozef SLAMKA  
riaditeľ SLM SR

## JEDNOVŤOKOVÝ VODOMER

# TAMAT

### 1. Základné údaje

Výrobca: HLS  
ul. Kiepurý 1  
Slupno k/Warszawy  
Polsko  
Dodávateľ: Tatramat Poprad  
058 92 Poprad

Značka schválenia typu:

## TSQ 142/94 - 091

### 2. Popis meradla

Vodomer typu Tamat (obr. 1) je :

- jednovťokový lopatkový vodomer
- s obtokovou reguláciou,
- s magnetickou spojkou,
- pre montáž v horizontálnej i vertikálnej polohe.

Počítadlo vodomera (obr. 2) je:

- suchobežné,
- kombinované ručičkové s valčekovým - 5 valčekov a 4 ciferníky s ručičkou,



## 3. Základné technické a metrologické údaje

Základné údaje sú v tabuľke 1  
tabuľka 1.

veľkosť vodomera		Qn1,5	Qn2,5
menovitá svetlosť	..	1/2	3/4
metrologická trieda podľa ISO		B A	B A
maximálny prietok Qmax	m <sup>3</sup> /h	3	5
menovitý prietok Qn	m <sup>3</sup> /h	1,5	2,5
prechodový prietok Qt	l/h	120 150	200 250
minimálny prietok Qmin	l/h	30 60	50 100
menovitý tlak		FN16	FN 16
tlaková strata pri Qn	m <sup>3</sup> /h	0.9bar	0.9 bar
max. teplota	°C	30°C	30°C
poloha inštalácie		H H-V	H H-V
uchytenie závitové	..	3/4	1
kapacita počítadla	m <sup>3</sup>	100 000	100 000
hodnota dielika	l	0,1	0,1

Dovolená chyba merania pretečeného objemu

- dolný merací rozsah	.....	± 5 %
- horný merací rozsah	.....	± 2 %



č. 960/142/94-091

celkový počet strán 07

Základné geometrické rozmery (obr.1)

tabuľka 2.

vodomer	d	L <sub>1</sub>	L <sub>2</sub>	ε	v
1,5	G 3/4B	110	182	65	65
2,5	G 1 B	130	215	65	65

#### 4. Skúška

##### a) Skúška typu

Technická skúška vodomerov sa vykonala hmotnostnou metódou s pevným štartom na etalonážnom zariadení firmy HLS Slupno a SLM SR podľa metodiky pre typové skúšky podľa PNÚ 1420.2 a OIML 72. Skúškou bolo zistené že vodomery svojimi metrologickými parametrami zodpovedajú požiadavkám ČSN 25 7801 v deklarovanej triede presnosti.

##### b) Skúška pre overovanie

Vodomery sa overujú podľa PNÚ 1420.2 studenou vodou.



**5. Údaje na meradlách**

Na štítku vodomeru musia byť uvedené tieto údaje:	
- úradná značka schválenia typu	TSG 142/94-083
- značka výrobcu	Tatramat as. Poprad
- označenie typu	Tamat
- výrobné číslo	napr. 9400012
- metrologická trieda podľa ISO	A resp B
- menovitý prietok	napr. $Q_n$ 2,5 m <sup>3</sup> /h
- menovitý tlak	$P_n$ 16
- menovitá teplota	30 °C
- poloha inštalácie	H resp. V
- rok výroby	napr. 1994

**6. Overenie**

Pri vyhovujúcom vodomere sa tento zaistí úradnou značkou - zabezpečujúcou objímku krytu počítadla.

**7. Doba platnosti overenia**

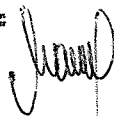
Doba platnosti overenia je stanovená na 6 rokov. Po 10. rokoch zaniká platnosť tejto skúšky schválenia typu meradla.

**8. Vzorka meradla**

Technická skúška bola vykonaná na dvanástich vzorkách. Dve vzorky zo skúšaných vodomerov sú uložené v SLM SR - Bratislava.

Skúšal a vypracoval:

Marczel František

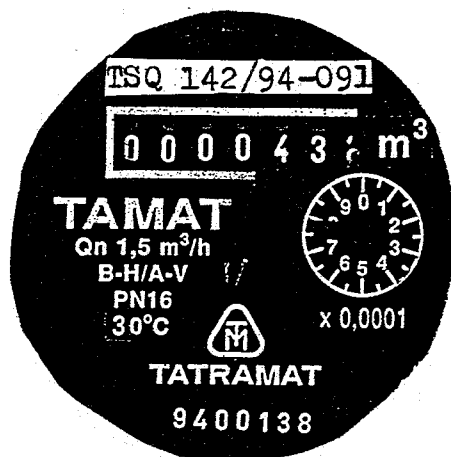


Bratislava 19. 7. 1994



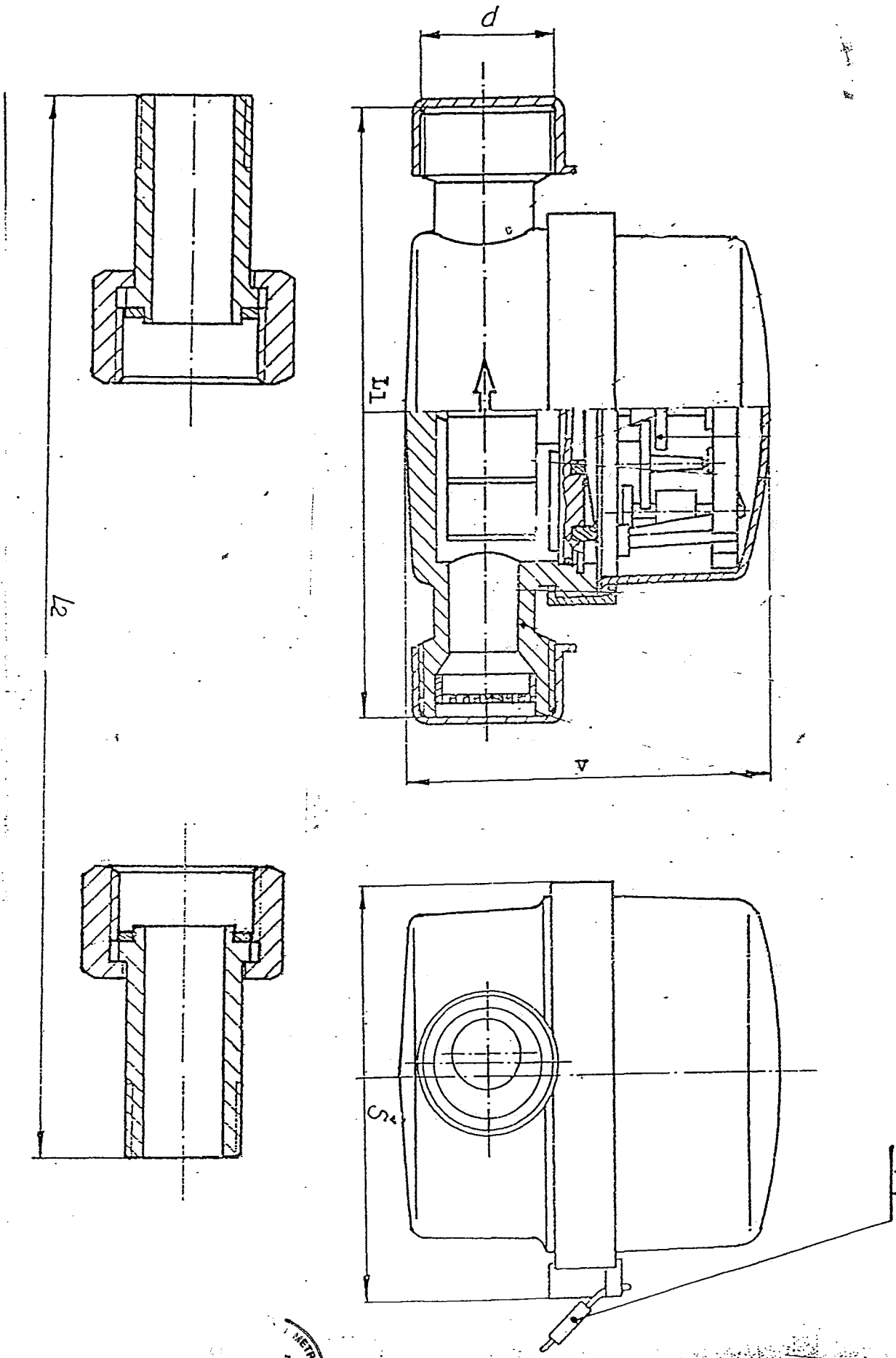
Ing. Ladislav Hudoba  
riaditeľ SLM SR-BA





obr. 2





Overovacia plomba

obr. 1

