

SLUŽBY LEGÁLNEJ METROLOGIE SLOVENSKEJ REPUBLIKY

ROZHODNUTIE č. 960/142/94-100 zo dňa 6.9.1994, ktorým sa vy-
dáva

O S V E D Č E N I E O SCHVÁLENÍ TYPU MERADLA

Na žiadosť firmy Techem spol.s r.o.Bratislava Mlynské Nivy 61,Služby
legálnej metrologie Slovenskej republiky,podľa § 7 Zákona č.505/1990 Zb.
O metrologii

s c h v a ŕ u j ú

dovoz jednotkového bytového vodomera SPX 1.5 na studenú vodu ako
určené meradlo pri dodržaní technických údajov a podmienok uvedených
v prílohe tohoto osvedčenia.

Výrobca : Spanner Pollux NSR

Zmeny technických údajov a podmienok nie sú dovolené.Schválený typ
meradla podlieha povinnému overovaniu pri uvedení do obehu.
Platnosť rozhodnutia končí dňom 1.12.2004

Meradlu sa prideľuje štátna značka schváleného typu meradla

TSQ 142/94 - 100

ktorá musí byť uvedená na každom meradle.

Z d ō v o d n e n i e

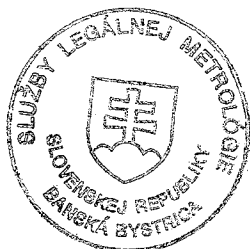
Uvedený typ meradla spĺňa metrologické požiadavky, čo bolo zistené
technickou skúškou .

P o u č e n i e o o d v o l a n í

Proti tomuto rozhodnutiu je možné podať na ÚNMS SR rozklad
do 15 dní odo dňa jeho oznámenia.

Jozef SLAMKA

riaditeľ SLM SR Banská Bystrica



PRÍLOHA

JEDNOVŤOKOVÝ VODOMER NA STUDENÚ VODU typu SPX 1.5

firmy **Spanner Pollux**

1. Základné údaje

Výrobca : Spanner Pollux NSR
Typ : SPX 1.5
Dodávateľ vodomeroov: Techem
Mlynské Nivy 61, 821 09 Bratislava
Úradná značka schválenia typu TSE 142/94-100

2. Popis meradla

Vodomer SPX 1.5 je konštrukčne vyhotovený podľa obr.č.1.

- jednovťokový lopatkový s dvanástimi lopatkami,
- s vnútornou hradidlovou reguláciou (pootáčaním hornej hradidlovej dosky),
- so spodnými hradidlami odmernej komory,
- s magnetickou spojkou,
- je možné montovať do horizontálnej (H) alebo vertikálnej (V) polohy.

Počítadlo vodomera :

- je suchobežné, pracujúce v atmosférickom prostredí,
- je spojené s telesom vodomera prostredníctvom objímky čiernej farby,
- je kombinované valčekové s ručičkovým - 8 valčekov a 1 ciferník s ručičkou (obr.č.2),
- je vybavené ručicou pre optoelektrické snímanie otáčok

3. Základné technické a metrologické údaje

chyba merania pretečeného objemu :

- spodný merací rozsah $\pm 5 \%$
- horný merací rozsah $\pm 2 \%$



menovitá svetlosť [mm] uchytenie	DN 15	
	G 3/4	G 1
metrologická trieda ISO	A	B
poloha inštalácie	H alebo V	H
maximálny prietok [m ³ /h]	3	3
menovitý prietok [m ³ /h]	1.5	1.5
prechodový prietok [m ³ /h]	0.15	0.12
minimálny prietok [m ³ /h]	0.06	0.03
menovitý tlak [MPa]	1	1
max. tlak. strata [MPa]	0.1	0.1
max. teplota [°C]	30	30
stavebná dĺžka [mm]	80/ 110	
hodnota dielika [dm ³]	0.05	
kapacita počítadla [dm ³]	10 ⁵	

pol. inštalácie: H - horizontálna ± 5 °, V - vertikálna ± 5 °

4. Skúška

Schválenie typu meradla sa vydáva na základe technickej skúšky, ktorá sa uskutočnila podľa metodiky pre typové skúšky vodomero, podľa PNÚ 1420.2 a DIML č. 49. Skúškou bolo zistené, že vodomery zodpovedajú ČSN 25 7801.

5. Údaje na meradle

Na číselníku počítadla vodomera, sú vyznačené nasledovné údaje:

- dodávateľ **TECHEM**
- úradná značka schválenia typu **TSQ 142/94-100**
- menovitý prietok **Qn 1,5**
- metrologická trieda
 prípadne aj poloha inštalácie **Klasse A alebo
 H Klasse B**
- max. teplota **30 °C**
- rok výroby **napr 1994**

Na kryte počítadla je uvedené výrobné číslo vodomera

napr. **91696992**

Na telese vodomera je šípkami vyznačený smer prúdenia vody.



6. Overenie

Vodomer sa skúša podľa PNU 1420.2. Pri vyhovujúcom vodomere sa zaisťujú nerozoberateľnosť objímky jednou úradnou značkou.

7. Doba platnosti overenia

Doba platnosti overenia je stanovená na 6 rokov.

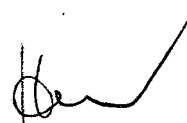
8. Vzorky meradiel

Posúdenie a skúška, na základe ktorých sa vydáva rozhodnutie o schválení typu meradla, sa uskutočnili na 5 vzorkách vodomerov. Vzorka meradla je uložená v SLM SR MP BRATISLAVA.

Vypracoval:



Marczel František

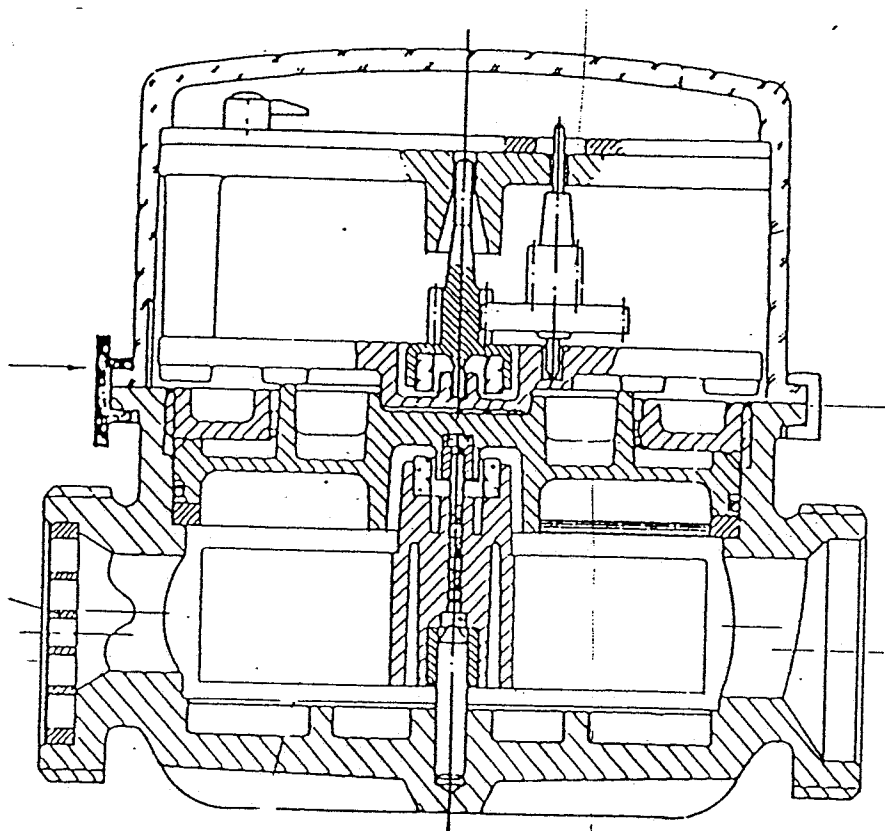


Ing. Ladislav Hudoba
riaditeľ SLM SR MP
Bratislava



Obr.č.1 Rez vodomermom

úradná
značka



Obr.č.2 Počítadlo vodomera

