

# SLUŽBY LEGÁLNEJ METROLÓGIE SLOVENSKEJ REPUBLIKY

ROZHODNUTIE č. 960/142/94-101 zo dňa 6.9.1994, ktorým sa vy-  
dáva

## O S V E D Č E N I E O SCHVÁLENÍ TYPU MERADLA

Na žiadosť firmy Techem spol.s r.o.Bratislava Mlynské Nivy 61,Služby  
legálnej metrológie Slovenskej republiky,podľa § 7 Zákona č.505/1990 Zb.  
O metrológii

### s c h v a ŕ u j ú

dovoz jednovtokového bytového vodomera SPX 1.5 na teplú vodu, ako  
určené meradlo pri dodržaní technických údajov a podmienok uvedených  
v prílohe tohoto osvedčenia.

Výrobca : Spanner Pollux NSR

Zmeny technických údajov a podmienok nie sú dovolené.Schválený typ  
meradla podlieha povinnému overovaniu pri uvedení do obehu.  
Platnosť rozhodnutia končí dňom 1.12.2004

Meradlu sa prideľuje štátna značka schváleného typu meradla

## TSQ 142/94 - 101

ktorá musí byť uvedená na každom meradle.

### Z d ō v o d n e n i e

Uvedený typ meradla spĺňa metrologické požiadavky, čo bolo zistené  
technickou skúškou .

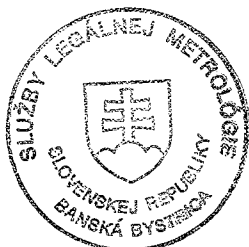
### P o u č e n i e o o d v o l a n í

Proti tomuto rozhodnutiu je možné podať na ÚNMS SR rozklad  
do 15 dní odo dňa jeho oznámenia.

*Jozef Slamka*

Jozef SLAMKA

riaditeľ SLM SR Banská Bystrica



PRÍLOHA

**JEDNOVŤOKOVÝ VODOMER NA TEPLÚ VODU** typu **SPX 1.5**  
firmy **Spanner Pollux**

**1. Základné údaje**

Výrobca : Spanner Pollux NSR  
Typ : SPX 1.5  
Dodávateľ vodomero: Techem  
Mlynské Nivy 61, 821 09 Bratislava

Úradná značka schválenia typu TSO 142/94-101

**2. Popis meradla**

Vodomer SPX 1.5 je konštrukčne vyhotovený podľa obr.č.1.

- jednovťokový lopatkový s dvanástimi lopatkami,
- s vnútornou hradidlovou reguláciou (pootáčaním hornej hradidlovej dosky),
- so spodnými hradidlami odmernej komory,
- s magnetickou spojkou,
- je možné montovať do horizontálnej (H) alebo vertikálnej (V) polohy.

Počítadlo vodomera :

- je suchobežné, pracujúce v atmosférickom prostredí,
- je spojené s telesom vodomera prostredníctvom objímky čiernej farby,
- je kombinované valčekové s ručičkovým - 9 valčekov a 1 ciferník s ručičkou (obr.č.2),
- je vybavené ružicou pre optoelektrické snímanie otáčok

**3. Základné technické a metrologické údaje**

chyba merania pretečeného objemu :

- spodný merací rozsah  $\pm 5 \%$
- horný merací rozsah  $\pm 2 \%$



menovitá svetlosť [mm] uchytenie	DN 15	
	G 3/4	G 1
metrologická trieda ISO	A	B
poloha inštalácie	H alebo V	H
maximálny prietok [m <sup>3</sup> /h]	3	3
menovitý prietok [m <sup>3</sup> /h]	1.5	1.5
prechodový prietok [m <sup>3</sup> /h]	0.15	0.12
minimálny prietok [m <sup>3</sup> /h]	0.06	0.03
menovitý tlak [MPa]	1	1
max. tlak. strata [MPa]	0.1	0.1
max. teplota [°C]	90	90
stavebná dĺžka [mm]	80/ 110	
hodnota dieлика [dm <sup>3</sup> ]	0.05	
kapacita počítadla [dm <sup>3</sup> ]	10 <sup>5</sup>	

pol. inštalácie: H - horizontálna ± 5 °, V - vertikálna ± 5 °

#### 4. Skúška

Schválenie typu meradla sa vydáva na základe technickej skúšky, ktorá sa uskutočnila podľa metodiky pre typové skúšky vodomero, podľa PNÚ 1425.2 a OIML č. 72. Skúškou bolo zistené, že vodomery zodpovedajú ČSN 25 7801.

#### 5. Údaje na meradle

Na číselníku počítadla vodomera, sú vyznačené nasledovné údaje:

- dodávateľ **TECHEM**
- úradná značka schválenia typu **TSG 142/94-101**
- menovitý prietok **Dn 1,5**
- metrologická trieda  
prípadne aj poloha inštalácie **Klasse A alebo H Klasse B**
- max. teplota **90 °C**
- rok výroby **napr. 1994**

Na kryte počítadla je uvedené výrobné číslo vodomera

napr. **91696992**

Na telese vodomera je šípkami vyznačený smer prúdenia vody.



## 6. Overenie

Vodomer sa skúša podľa PNÚ 1425.2. Pri vyhovujúcom vodomere sa zaistí nerozoberateľnosť objímky jednou úradnou značkou.

Do roku 1997 je povolené skúšať vodomery pomocou studenej .

## 7. Doba platnosti overenia

Doba platnosti overenia je stanovená na 4 rokov.

## 8. Vzorky meradiel

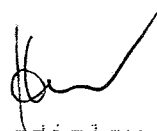
Posúdenie a skúška, na základe ktorých sa vydáva rozhodnutie o schválení typu meradla, sa uskutočnili na 5 vzorkách vodomeroov.

Vzorka meradla je uložená v SLM SR MP BRATISLAVA.

Vypracoval:



Marcel František

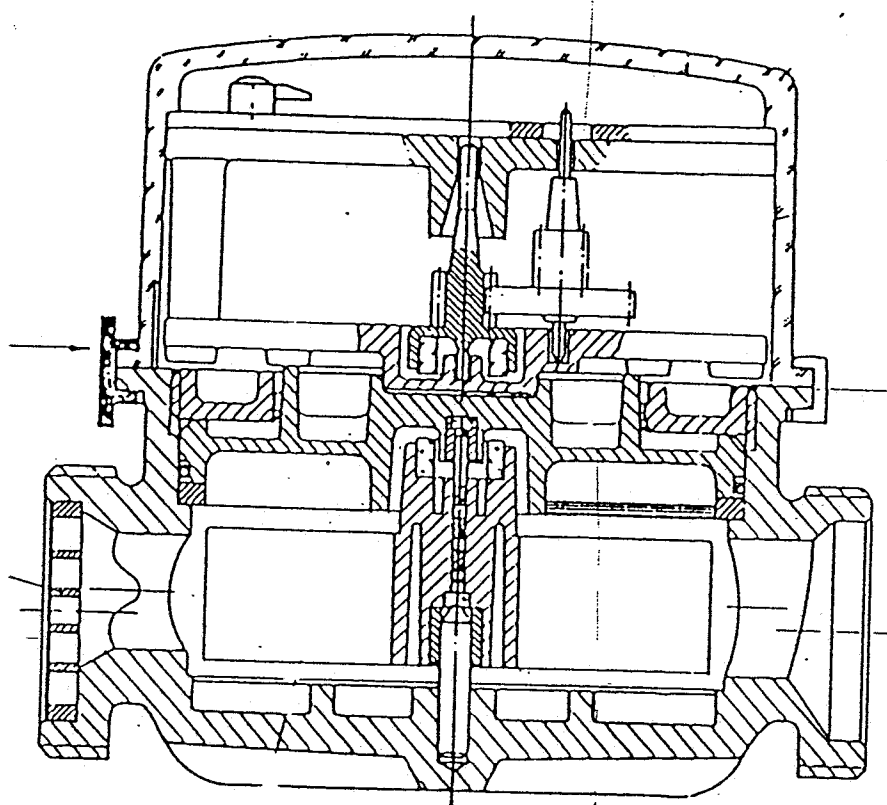


Ing. Ladislav Hudoba  
riaditeľ SLM SR MP  
Bratislava



Obr.č.1 Rez vodomero

úradná  
značka



Obr.č.2 počítadlo vodometra

