

Slovenský metrologický ústav, Bratislava

ROZHODNUTIE č. 960/142/94-102 zo dňa 22.9.1994, ktorým sa vydáva

O S V E D Č E N I E
O S C H V Á L E N Í T Y P U M E R A D L A

Na žiadosť firmy ZUTE s.r.o., M. R. Štefánika 149/59, 017 01 Považská Bystrica, Slovenský metrologický ústav podľa § 7 zákona č. 505/1990 Zb. o metrológii

s c h v a ľ u j e

typ meradla: jednovtokový lopatkový vodoměr na studenú vodu typ GSD,

výrobca : B METERS, s.r.l., Italy,
ako určené meradlo pri dodržaní technických údajov a podmienok uvedených v prílohe tohto rozhodnutia. Meradlá dodávané do SR musia byť označené úradnou značkou schváleného typu pridelenou rozhodnutím č. 960/142/94-102.

Schválený typ meradla podlieha povinnému overovaniu.
Doba platnosti rozhodnutia je do 22.9.2004.

Meradlu sa pridružuje úradná značka schváleného typu

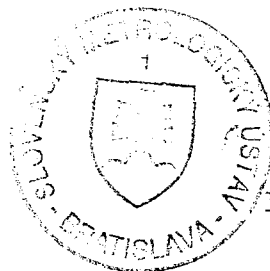
TSQ 142/94 - 102

Z d ô v o d n e n i e

Uvedený typ meradla spĺňa metrologické požiadavky, ako bolo zistené technickou skúškou vykonanou v Českom metrologickom inštitúte.

P o u č e n i e o o d v o l a n í

Proti tomuto rozhodnutiu je možné podať na ÚNMS SR rozklad do 15 dní odo dňa jeho oznámenia.



Ing. Robert Spurný, CSc.
riaditeľ SMÚ

ČESKÝ METROLOGICKÝ INSTITUT

Okružní 31 638 00 Brno

ROZHODNUTÍ č.1690/93/1 ze dne 29.10.1993, jímž se vydává

SCHVÁLENÍ TYPU MĚŘIDLA

Na žádost firmy B.A.R Praha, spol.s r.o., Imrychova 27, Praha 4,
Český metrologický institut, podle zákona o metrologii,
č. 505/1990 Sb., § 6, 7,

s c h v á l u j e

typ měřidla: jednovtokový lopatkový vodoměr na studenou vodu
typ GSD

výrobce: B METERS, s.r.l., Italy,
při dodržení technických údajů a podmínek uvedených v příloze
tohoto rozhodnutí.

Měřidlu se přiděluje úřední značka schváleného typu

TCM 142/93 - 1690

Odůvodnění:

Na základě technické zkoušky, která byla provedena Českým metrologickým institutem bylo zjištěno, že uvedený typ měřidla splňuje metrologické požadavky.

Poučení o odvolání:

Proti tomuto rozhodnutí lze podat u Úřadu pro technickou normalizaci, metrologii a státní zkušebnictví rozklad do 15 dnů ode dne jeho oznámení.



RNDr. Pavel K l e n o v s k ý
ředitel ČMI

Příloha

PROTOKOL O TECHNICKÉ ZKOUŠCE

I. ÚVOD

- Název a typ měřidla:
Jednovtokový lopatkový vodoměr na studenou vodu, typ GSD
- Výrobce měřidla:
B METERS, s.r.l., Via Palmada 11/A, 33 050 Bagnaria Arsa (UD), Itálie
- Žadatel o typové schválení měřidla:
B. A. R. Praha, s.r.o., Imrychova 27, 143 00 Praha 4 - Modřany

II. OBSAH PROTOKOLU

1. Popis měřidla

Vodoměr typu GSD je jednovtokový lopatkový suchoběžný vodoměr na studenou vodu s vnitřní hradítkovou regulací uskutečňovanou otáčením hradítkové desky.

Lopatkové kolo vodoměru se 7 lopatkami je uloženo v jednom ložisku.

Spojení kola s počítadlem je uskutečněno magnetickou spojkou.

Vodoměr je určen pro montáž ve vodorovné (H) poloze.

Uspořádání vodoměru je zřejmé z obr. 1.

Počítadlo vodoměru je suchoběžné, spojené s tělesem vodoměru převlečnou matkou krytu, kterou lze zajistit plombou. Je tvořeno 4 válečky v kombinaci se 4 ciferníky a opatřeno různými pro optoelektronické snímání otáček (obr. 2).

2. Základní technické údaje

Jmenovitá světlost	[mm]	Dn	
		13(1/2")	20(3/4")
Jmenovitý průtok	[m ³ /h]	1,5	2,5
Maximální průtok	[m ³ /h]	3,0	5,0
Metrologická třída		B	B
Minimální průtok	[dm ³ /h]	30	50

ČESKÝ METROLOGICKÝ INSTITUT
Oblasťní inspektorát Brno
Okružní 31
638 00 BRNO

Přechodový průtok	[dm ³ /h]	120	200
Max. provozní tlak P _n	[MPa]	1,6	1,6
Maximální teplota	[°C]	30	30
Hodnota dílku stupnice	[dm ³]	0,05	0,05
Stavební délka	[mm]	110	130
Přípoj. závit vodoměru		G 3/4"	G 1"

Chyba měření protečeného objemu

- spodní měřicí rozsah ± 5 %
- horní měřicí rozsah ± 2 %

Poloha instalace H - horizontální ± 50


3. Zkouška

Zkouška vodoměrů se uskutečnila hmotnostní metodou s pevným startem na etalonážířní zařízení ČMI OI Brno podle PNÚ 1420.2 a OIML č. 49.

Při zkoušce bylo zjištěno, že vodoměry vyhovují ČSN 25 7801.

4. Údaje na měřidle

Na číselníku vodoměru jsou uvedeny tyto údaje:

- označení výrobce 
- úřední značka schválení typu
- výrobní číslo
- typ
- poloha instalace, metrologická třída
- jmenovitý průtok
- jmenovitá teplota

Na tělese vodoměru je vyznačen směr proudění vody.

5. Ověření

Vodoměry se zkouší podle PNÚ 1420.2 studenou vodou.

Vyhovující vodoměr se opatří jednou provázanou plombou s otiskem úřední značky mezi tělesem a převlečnou matkou krytu počítadla, která zamezí oddělení počítadla.

ČESKÝ METROLOGICKÝ INSTITUT
 Oblastní inspektorát Brno
 Okružní 31
 638 00 BRNO

6. Doba platnosti ověření

V souladu s platným výměrem FÚNM č. M-101/91 ze dne 21.10.1991 č.j. 1075/91-20 o stanovených měřidlech se doba platnosti ověření stanovuje na 6 roků.

7. Vzorek měřidla

Zkouška typu se uskutečnila na 3 vzorcích DN 13 a 3 vzorcích DN 20. Vzorky jsou uloženy v ČMI OI Brno.

III. Závěr

Vykonavatel technické zkoušky: Vladislav Šmarda
Petr Bláha



Datum provedení: 17.9.1993

Počet stránek protokolu: 3 + 2 přílohy

ČESKÝ METROLOGICKÝ INSTITUT

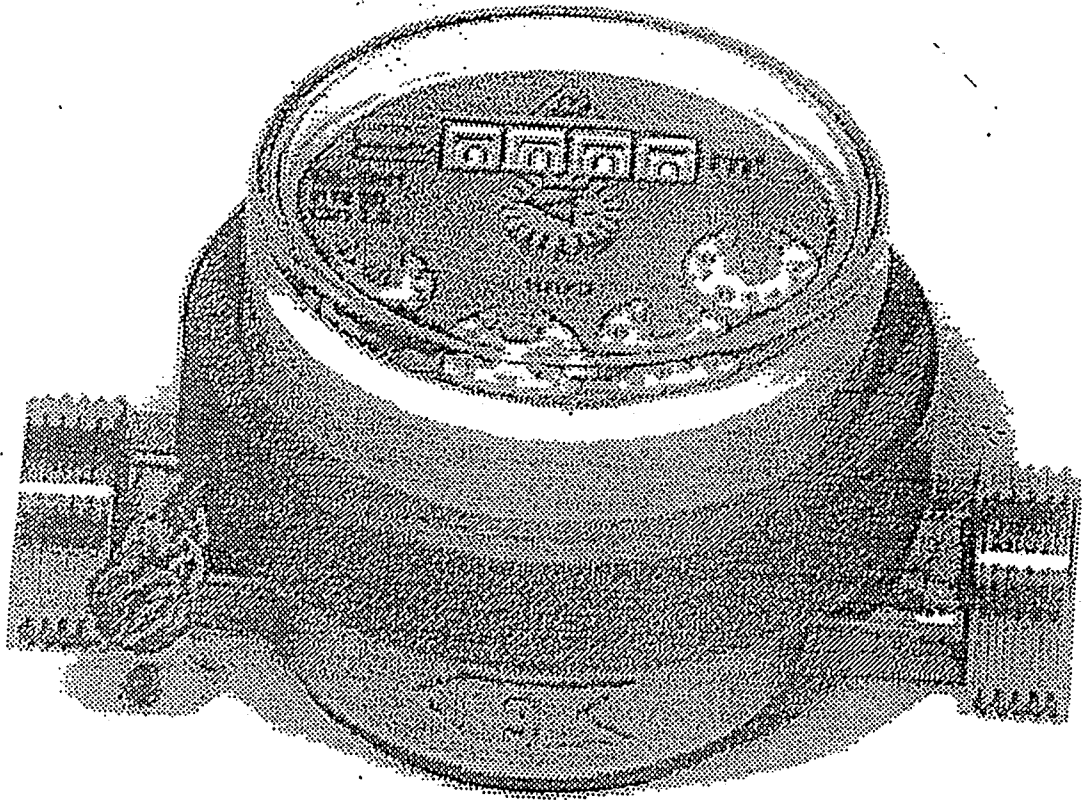
Oblastní inspektorát Brno

Okružní 31

638 00 BRNO

1

obr. 1



ČESKÝ METROLOGICKÝ INSTITUT

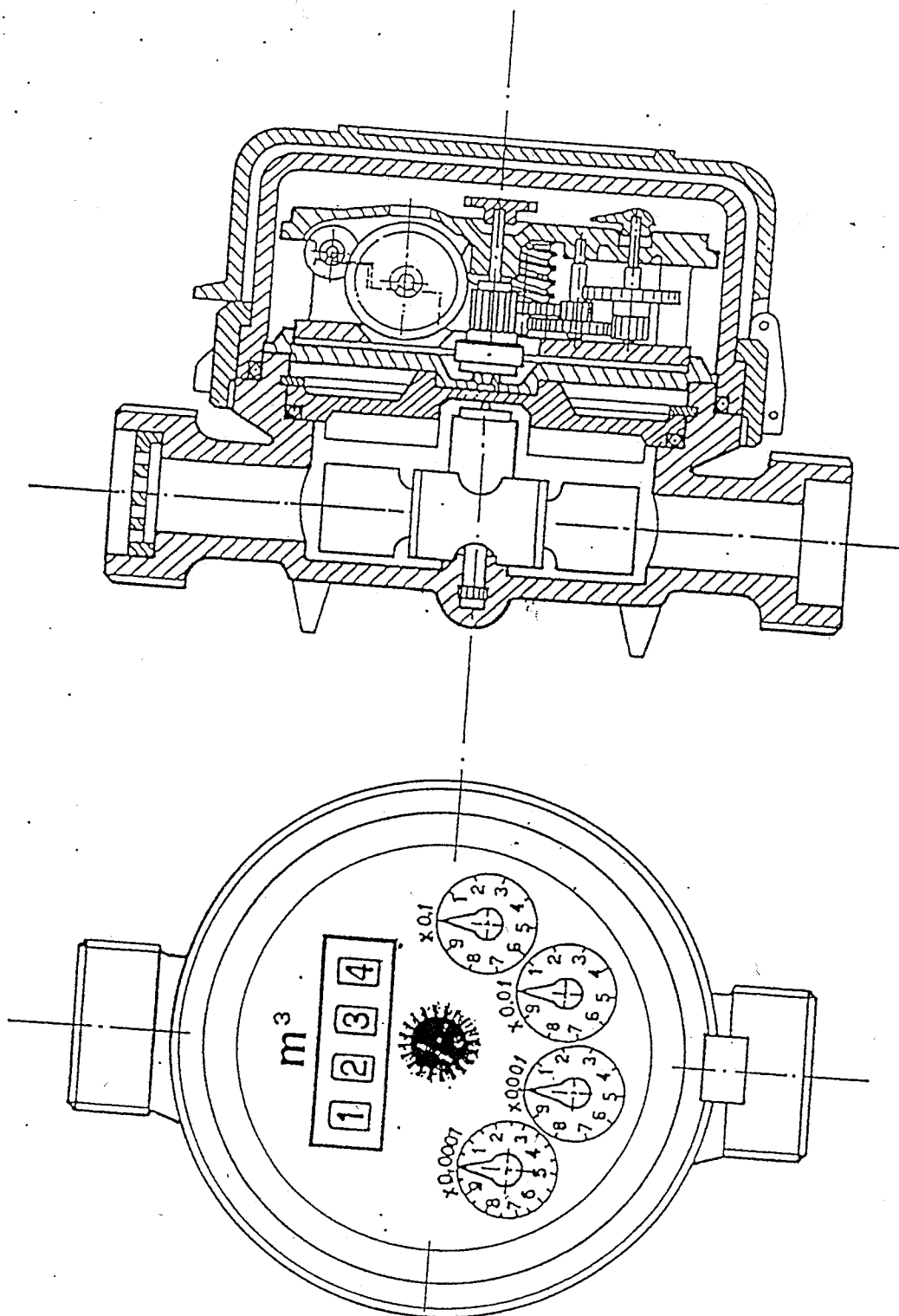
Oblastní inspektorát Brno

Okružní 31

638 00 BRNO

1

obr. 2



ČESKÝ METROLOGICKÝ INSTITUT
Oblastní inspektorát Brno
Okružní 31
638 00 BRNO

1

DOPLNĚK Č. 1

k rozhodnutí č.1690/93/1 ze dne 29.10.1993

schválení typu měřidla

TCM 142/93 – 1690

Typ měřidla: jednovtokový lopatkový vodoměr
na studenou vodu typ GSD,

výrobce: B METERS, s.r.l., Italy

DOPLNĚK č. 1 je vydán na základě žádosti výrobce, fy B METERS, Obsahem doplňku je rozšíření schválení typu měřidla pro použití vodoměrů k montáži i ve svislé (V) poloze. Bližší specifikace je uvedena v příloze tohoto doplňku, která je jeho nedílnou součástí.

Platnost Doplňku č. 1 je ode dne jeho vydání.

Ostatní údaje Rozhodnutí o schválení typu měřidla č.1690/93/1 ze dne 29.10.1993 zůstávají v platnosti.

Poučení o odvolání:

Proti tomuto rozhodnutí lze podat u Úřadu pro technickou normalizaci, metrologii a státní zkušebnictví rozklad do 15 dnů ode dne jeho oznámení.



RNDr. Pavel K l e n o v s k ý
ředitel ČMI

Příloha- 1 list protokolu

Brno, 17. března 1994

Dodatek č. 1 k příloze rozhodnutí č. 1690/93/1
ze dne 29.10.1993

TCM 142/93-1690

Jednovtokový lopatkový vodoměr
na studenou vodu typ GSD

II. OBSAH PROTOKOLU se doplňuje:

1. Popis měřidla

Vodoměr je určen pro montáž ve vodorovné (H) a svislé (V) poloze.

2. Základní technické údaje

Jmenovitá světlost [mm]	Dn			
	13(1/2")		20(3/4")	
Poloha instalace	H	V	H	V
Metrologická třída	B	A	B	A
Minimální průtok [dm ³ /h]	30	60	50	100
Přechodový průtok [dm ³ /h]	120	150	200	250

Poloha instalace H - horizontální ± 5°
V - vertikální ± 5°

Vypracoval: Vladislav Šmarda

Datum provedení: 7.3.1994

Počet stránek protokolu: 1

ČESKÝ METROLOGICKÝ INSTITUT
Oblastní inspektorát Brno
Okružní 31
638 00 BRNO