

Slovenský metrologický ústav, Bratislava

ROZHODNUTIE č. 960/142/94-103 zo dňa 22.9.1994, ktorým sa vydáva

OSVEDČENIE
O SCHVÁLENÍ TYPU MERADLA

Na žiadosť firmy ZUTE s.r.o., M. R. Štefánika 149/59, 017 01 Považská Bystrica, Slovenský metrologický ústav podľa § 7 zákona č. 505/1990 Zb. o metrológii

s c h v a ľ u j e

typ meradla: jednovtokový lopatkový vodomer na teplú vodu typ GSD, výrobca : B METERS, s.r.l., Italy, ako určené meradlo pri dodržaní technických údajov a podmienok uvedených v prílohe tohto rozhodnutia. Meradlá dodávané do SR musia byť označené úradnou značkou schváleného typu pridelenou rozhodnutím č. 960/142/94-103.

Schválený typ meradla podlieha povinnému overovaniu. Doba platnosti rozhodnutia je do 22.9.2004.

Meradlu sa prideluje úradná značka schváleného typu

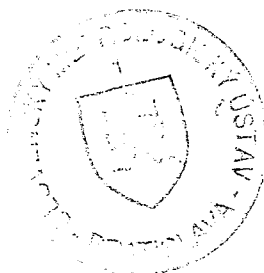
TSQ 142/94 - 103

Z d ô v o d n e n i e

Uvedený typ meradla spĺňa metrologické požiadavky, ako bolo zistené technickou skúškou vykonanou v Českom metrologickom inštitúte.

P o u č e n i e o o d v o l a n í

Proti tomuto rozhodnutiu je možné podať na ÚNMS SR rozklad do 15 dní odo dňa jeho oznámenia.



Ing. Robert Spurný, CSc.
riaditeľ SMÚ

ČESKÝ METROLOGICKÝ INSTITUT
Okružní 31 638 00 Brno

ROZHODNUTÍ č.1691/93/1 ze dne 29.10.1993, jím že se vydává

SCHVÁLENÍ TYPU MĚŘIDLA

Na žádost firmy B.A.R Praha, spol.s r.o., Imrychova 27, Praha 4,
Český metrologický institut, podle zákona o metrologii,
č. 505/1990 Sb., § 6, 7,

s c h v a l u j e

typ měřidla: jednovtokový lopatkový vodoměr na teplou vodu
typ GSD

výrobce: B METERS, s.r.l., Italy,

při dodržení technických údajů a podmínek uvedených v příloze
tohoto rozhodnutí.

Měřidlu se přiděluje úřední značka schváleného typu

TCM 142/93 - 1691


Odůvodnění:

Na základě technické zkoušky, která byla provedena Českým
metrologickým institutem bylo zjištěno, že uvedený typ měřidla
splňuje metrologické požadavky.

Poučení o odvolání:

Proti tomuto rozhodnutí lze podat u Úřadu pro technickou
normalizaci, metrologii a státní zkušebnictví rozklad do 15 dnů
ode dne jeho oznámení.




RNDr. Pavel Klíčovský
ředitel ČMI

Příloha

PROTOKOL O TECHNICKÉ ZKOUŠCE

I. ÚVOD

- Název a typ měřidla:
Jednovtokový lopatkový vodoměr na teplou vodu, typ GSD
- Výrobce měřidla:
B METERS, s.r.l., Via Palmada 11/A, 33 050 Bagnaria Arsa (UD), Itálie
- Žadatel o typové schválení měřidla:
B. A. R. Praha, s.r.o., Imrychova 27, 143 00 Praha4 - Modřany

II. OBSAH PROTOKOLU

1. Popis měřidla

Vodoměr typu GSD je jednovtokový lopatkový suchoběžný vodoměr na teplou vodu s vnitřní hradítkovou regulací uskutečňovanou otáčením hradítkové desky.

Lopatkové kolo vodoměru se 7 lopatkami je uloženo v jednom ložisku.

Spojení kola s počítadlem je uskutečněno magnetickou spojkou.

Vodoměr je určen pro montáž ve vodorovné (H) poloze.

Uspořádání vodoměru je zřejmé z obr. 1.

Počítadlo vodoměru je suchoběžné, spojené s tělesem vodoměru převlečnou matkou krytu, kterou lze zajistit plombou. Je tvořeno 4 válečky v kombinaci se 4 ciferníky a opatřeno různými pro optoelektronické snímání otáček (obr. 2).

2. Základní technické údaje

| Jmenovitá světlost | [mm] | Dn | |
|--------------------|----------------------|----------|----------|
| | | 13(1/2") | 20(3/4") |
| Jmenovitý průtok | [m ³ /h] | 1,5 | 2,5 |
| Maximální průtok | [m ³ /h] | 3,0 | 5,0 |
| Metrologická třída | | B | B |
| Minimální průtok | [dm ³ /h] | 30 | 50 |

ČESKÝ METROLOGICKÝ INSTITUT

Oblastní inspektorát Brno

Okružní 31

638 00 BRNO

| | | | |
|-----------------------------------|----------------------|--------|------|
| Přechodový průtok | [dm ³ /h] | 120 | 200 |
| Max. provozní tlak P _n | [MPa] | 1,6 | 1,6 |
| Maximální teplota | [°C] | 90 | 90 |
| Hodnota dílku stupnice | [dm ³] | 0,05 | 0,05 |
| Stavební délka | [mm] | 110 | 130 |
| Připoj. závit vodoměru | | G 3/4" | G 1" |

Chyba měření protečeného objemu

- spodní měřicí rozsah ± 5 %

- horní měřicí rozsah ± 3 %

Poloha instalace H - horizontální ± 50


3. Zkouška

Zkouška vodoměrů se uskutečnila hmotnostní metodou s pevným startem na etalonázním zařízení ČMI OI Brno podle PNÚ 1420.2 a OIML č. 49.

Při zkoušce bylo zjištěno, že vodoměry vyhovují ČSN 25 7801.

4. Údaje na měřidle

Na číselníku vodoměru jsou uvedeny tyto údaje:

- označení výrobce 
- úřední značka schválení typu
- výrobní číslo
- typ
- poloha instalace, metrologická třída
- jmenovitý průtok
- jmenovitá teplota

Na tělese vodoměru je vyznačen směr proudění vody.

5. Ověření

Vodoměry se zkouší podle PNÚ 1425.2 teplou vodou. Do konce roku 1995 je povoleno zkoušení studenou vodou, přičemž každý 250 kus se přezkouší i teplou vodou.

Vyhovující vodoměr se opatří jednou provázanou plombou s otiskem úřední značky mezi tělesem a převlečnou matkou krytu počítadla, která zamezí oddělení počítadla.

ČESKÝ METROLOGICKÝ INSTITUT

Oblasťní inspektorát Brno

Okružní 31

638 00 BRNO

6. Doba platnosti ověření

V souladu s platným výměrem FÚNM č. M-101/91 ze dne 21.10.1991 č.j. 1075/91-20 o stanovených měřidlech se doba platnosti ověření stanovuje na 4 roky.

7. Vzorek měřidla

Zkouška typu se uskutečnila na 3 vzorcích DN 13 a 3 vzorcích DN 20. Vzorky jsou uloženy v ČMI 01 Brno.

III. Závěr

Vykonavatel technické zkoušky: Vladislav Šmarda
Petr Bláha



Datum provedení: 17.9.1993

Počet stránek protokolu: 3 + 2 přílohy

ČESKÝ METROLOGICKÝ INSTITUT
Oblasní inspektorát Brno
Okružní 31
638 00 BRNO

1

obr. 1



ČESKÝ METROLOGICKÝ INSTITUT

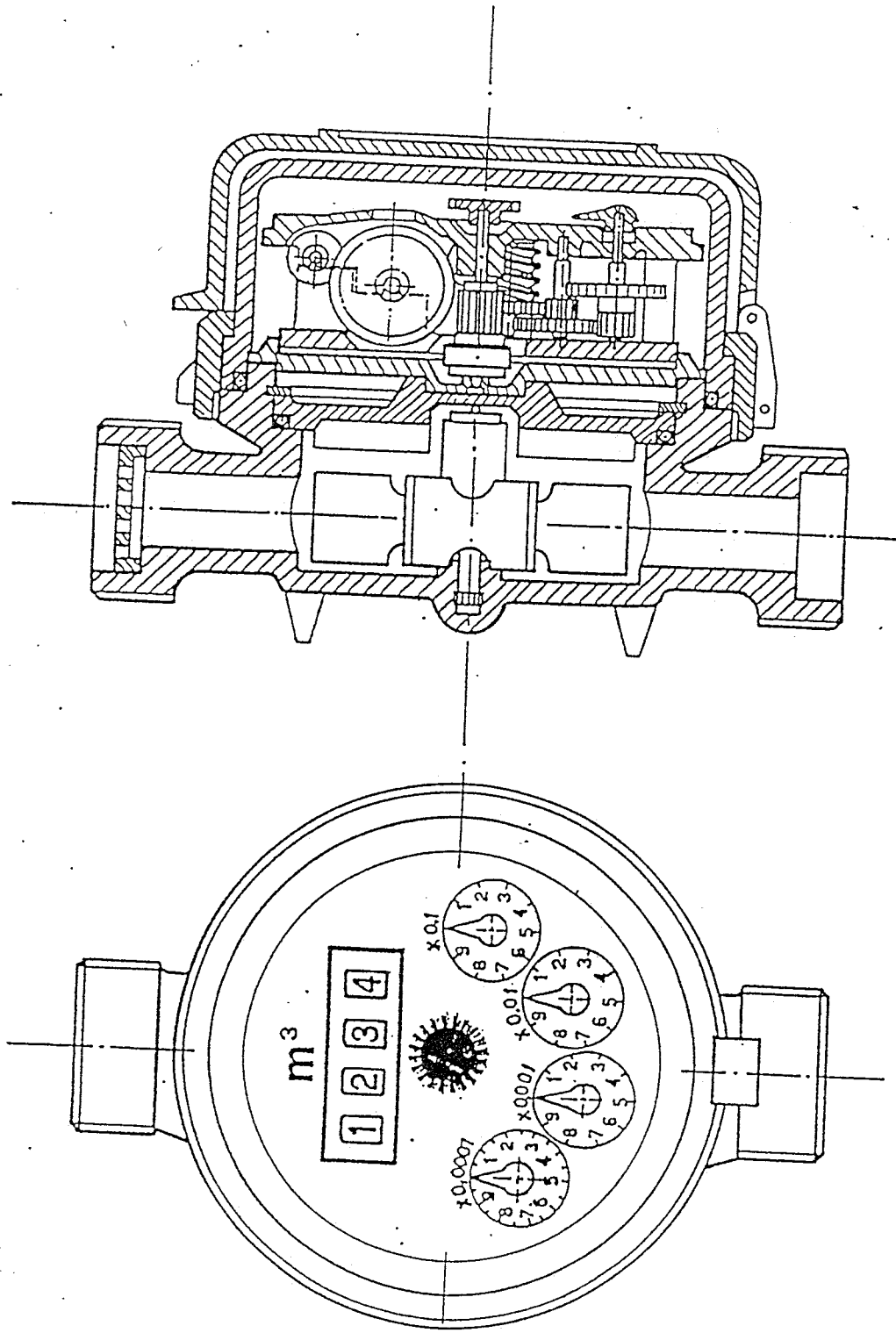
Oblasní inspektorát Brno

Okružní 31

638 00 BRNO

1

obr. 2



ČESKÝ METROLOGICKÝ INSTITUT
Oblastní inspektorát Brno
Okružní 31
638 00 BRNO

DOPLNĚK Č. 1

k rozhodnutí č.1691/93/1 ze dne 29.10.1993

schválení typu měřidla

TCM 142/93 - 1691

Typ měřidla: jednovtokový lopatkový vodoměr
na teplou vodu typ GSD,

výrobce: B METERS, s.r.l., Italy

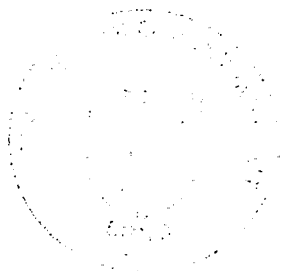
DOPLNĚK č. 1 je vydán na základě žádosti výrobce, fy B METERS, Obsahem doplňku je rozšíření schválení typu měřidla pro použití vodoměrů k montáži i ve svislé (V) poloze. Bližší specifikace je uvedena v příloze tohoto doplňku, která je jeho nedílnou součástí.

Platnost Doplněku č. 1 je ode dne jeho vydání.

Ostatní údaje Rozhodnutí o schválení typu měřidla č.1691/93/1 ze dne 29.10.1993 zůstávají v platnosti.

Poučení o odvolání:

Proti tomuto rozhodnutí lze podat u Úřadu pro technickou normalizaci, metrologii a státní zkušebnictví rozklad do 15 dnů ode dne jeho oznámení.



RNDr. Pavel K l e n o v s k ý
ředitel ČMI

Příloha- 1 list protokolu

Brno, 17. března 1994

Dodatek č. 1 k příloze rozhodnutí č. 1691/93/1
ze dne 29.10.1993

TCM 142/93-1691

Jednovtokový lopatkový vodoměr
na teplou vodu typ GSD

II. OBSAH PROTOKOLU se doplňuje:

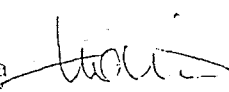
1. Popis měřidla

Vodoměr je určen pro montáž ve vodorovné (H) a svislé (V) poloze.

2. Základní technické údaje

| Jmenovitá světlost [mm] | Dn | | | |
|--|----------|-----|----------|-----|
| | 13(1/2") | | 20(3/4") | |
| Poloha instalace | H | V | H | V |
| Metrologická třída | B | A | B | A |
| Minimální průtok [dm ³ /h] | 30 | 60 | 50 | 100 |
| Přechodový průtok [dm ³ /h] | 120 | 150 | 200 | 250 |

Poloha instalace H - horizontální ± 5°
V - vertikální ± 5°

Vypracoval: Vladislav Šmarda 

Datum provedení: 7.3.1994

Počet stránek protokolu: 1

ČESKÝ METROLOGICKÝ INSTITUT
Oblasní inspektorát Brno
Okružní 31
638 00 BRNO