

SLUŽBY LEGÁLNEJ METROLOGIE SLOVENSKEJ REPUBLIKY

ROZHODNUTIE č. 960/142/94-105 zo dňa 27.9.1994, ktorým sa vydáva

SCHVÁLENIE TYPU MERADLA

Na základe žiadosti firmy TREX spol.s r.o.Bratislava, Služby legálnej metrologie Slovenskej republiky schvaľujú podľa §7 zákona č. 505/90 Zb O metrologii dovoz vodomera na studenú vodu

H E L I X série 4000

Meradlu sa prideľuje značka schválenia typu

TSQ 142/94 - 105

O d ť v o d n e n i e

Uvedený typ meradla spĺňa metrologické požiadavky, ako bolo zistené technickou skúškou vykonanou SLM SR Banská Bystrica pracovisko Bratislava.

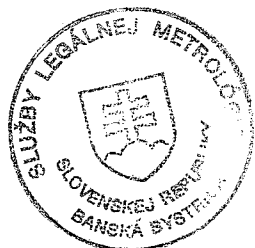
P o u č e n i e o o d v o l a n í

Proti tomuto rozhodnutiu je možné podať na ÚNMS SR rozklad do 15 dní odo dňa jeho oznámenia.

Jozef SLAMKA

riaditeľ SLM SR Banská Bystrica

PRÍLOHA



SKRUTKOVÝ HORIZONTÁLNY VODOMER NA STUDENÚ VODU

HELIX Séria 4000

1. Základné údaje

Výrobca: ABB Kent Messtechnik Mannheim SRN

Dodávateľ: TREX spol. s r.o.

Miletičova 5

821 08 Bratislava

Značka schválenia typu:

TSQ 142/94 - 105

2. Popis meradla

Vodomer typu WF (obr. 1) je :

- skrutkový horizontálny na studenú vodu
- s lopatkovou reguláciou,
- pre montáž v horizontálnej a vertikálnej polohe.
- vyhotovený podľa ISO 4064 časť 1

Počítadlo vodomera (obr. 2) je:

- suchobežné,
- kombinované ručičkové s valčekovým
 - a. štandardné (multi - puls)
 - b. multi - bus
 - c. multi - scan
 - d. tropik
- počítadlo vodomera môže byť vybavené vysielateľom impulzov / 2b,2c/



3. Základné technické a metrologické údaje

Základné údaje sú v tabuľke 1
tabuľka 1.

veľkosť vodomera	Qn15	Qn25	Qn40	Qn60	Qn100
menovitá svetlosť	Qn50	Qn65	Qn80	Qn100	Qn125
metrologická trieda podľa ISO	B	B	B	B	B
maximálny prietok Q_{max} m ³ /h	50	80	200	250	250
menovitý prietok Q_n m ³ /h	15	25	40	60	100
prechodový prietok Q_t m ³ /h	1	1.2	2	2	2
minimálny prietok Q_{min} m ³ /h	0.3	0.45	0.5	0.6	0.6
menovitý tlak	PN10/16 resp PN25/40				
tlaková strata pri Q_n /bar/	0.01	0.01	0.05	0.05	0.09
max. teplota °C	50°C	50°C	50°C	50°C	50°C
poloha inštalácie	H-V	H-V	H-V	H-V	H-V
uchytenie prírubové					
kapacita počítadla m ³	999999	999999	999999	999999	999999
hodnota dieliká /dm ³ /	0,5	0,5	0,5	0,5	0,5

Dovolená chyba merania pretečeného objemu

- dolný merací rozsah	± 5 %
- horný merací rozsah	± 2 %

Poznámka : Základné geometrické rozmery sú znázornené na
obrázku č.3



4. Skúška

a) Skúška typu

Technická skúška vodomerov sa vykonala objemovou metódou s pevným štartom na etalonážnom zariadení firmy ABB Kent Messtechnik Mannheim, podľa metodiky pre typové skúšky, podľa PNÚ 1425.2 a OIML 72. Skúškou bolo zistené, že vodomery svojimi metrologickými parametrami zodpovedajú požiadavkám ČSN 25 7801 v deklarovanej triede presnosti.

b) Skúška pre overovanie

Vodomery sa overujú podľa PNÚ 1420.2 studenou vodou.

5. Údaje na meradlách

Na štítku vodomera musia byť uvedené tieto údaje:

- | | |
|---------------------------------|-------------------------------|
| - úradná značka schválenia typu | TSO 142/94-105 |
| - značka výrobcu | ABB KENT Messtechnik |
| - označenie typu | Helix |
| - výrobné číslo | napr. 9400012 |
| - metrologická trieda podľa ISO | B |
| - menovitý prietok | napr. Qn 60 m ³ /h |
| - menovitý tlak | napr. Pn 16 |
| - poloha inštalácie | H resp. V |
| - rok výroby | napr. 1994 |

Na telese vodomera je vyznačený smer prúdenia vody.

6. Overenie

Pri vyhovujúcom vodomere sa tento zaistí úradnou značkou-zabezpečujúcou objímku krytu počítadla.



7. Doba platnosti overenia

Doba platnosti overenia je stanovená na 6 rokov. Po 10. rokoch zaniká platnosť tejto skúšky schválenia typu meradla.

8. Vzorka meradla

Technická skúška bola vykonaná na šiestich vzorkách.



Skúšal a vypracoval:

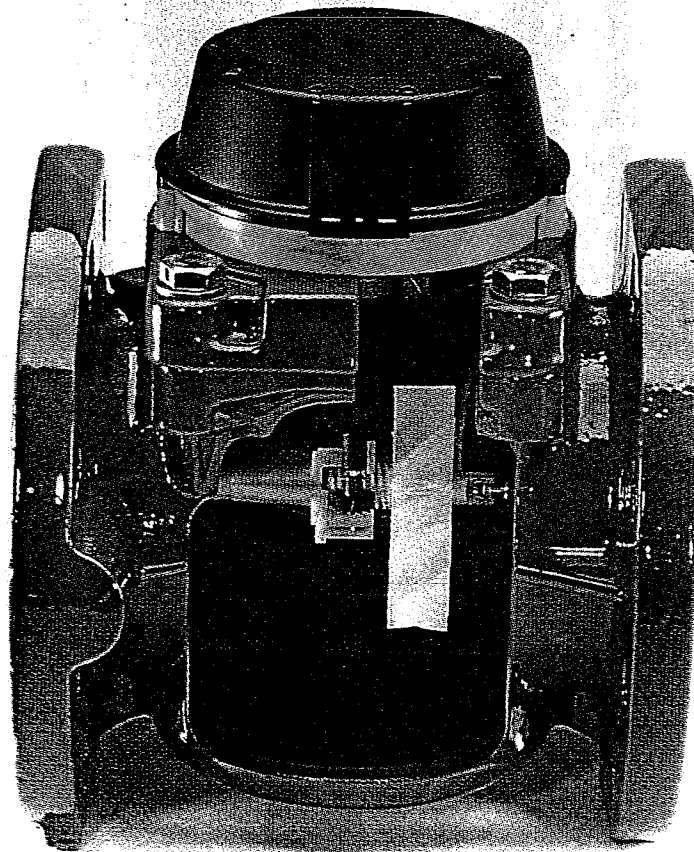
Marczel František

Šifner Milan

Bratislava 19.10.1994

Ing. Ladislav Hudoba

riaditeľ SLM SR-BA

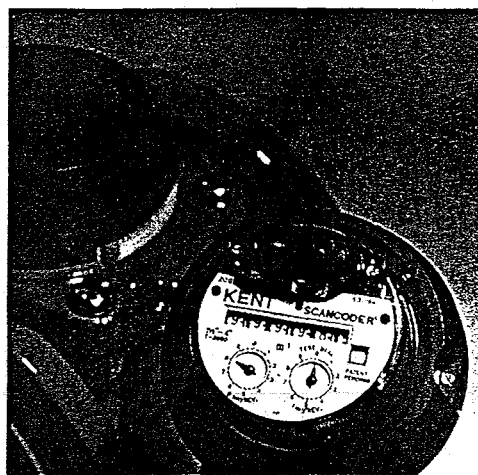


Obr. č.1

Vodomer WP HELIX séria 4000

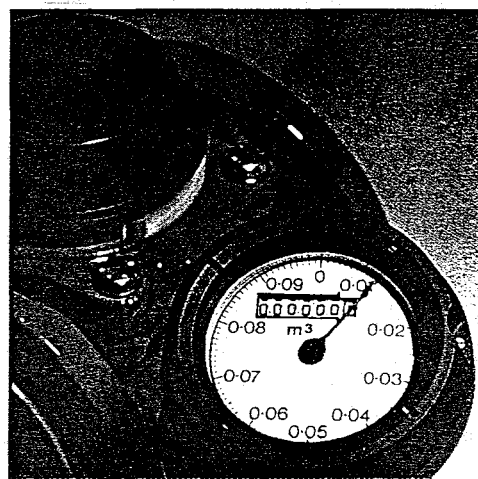
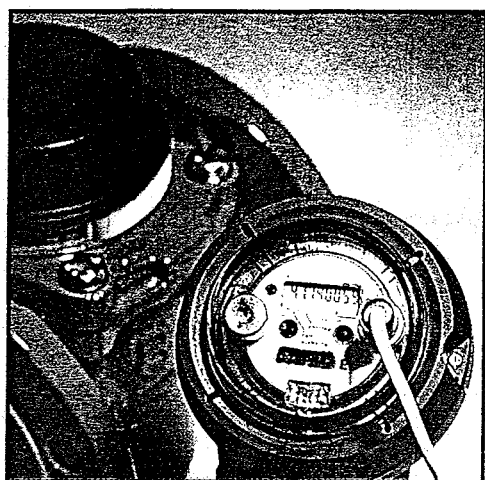


Obr.č.2



1. MULTI-PULS (Standard).

2. MULTI-SCAN.



3. MULTI-BUS. 4. TROPIC.

Obr.č. 3 Základné geometrické rozmery vodomera Helix

Menovitý prietok	Menovitá svetlosť	Montážna dĺžka	výška	výška	montážna výška	Hmotnosť (kg)
Qn	DN	b	f.	h	H	
15	50	200	75	123	225	10,2
25	65	200	82,5	123	225	11,2
40	80	225	94	140	265	15,3
60	100	250	106	140	265	19,4
100	125	250	118	140	265	20,5

