

ÚRAD PRE NORMALIZÁCIU, METROLÓGIU A SKÚŠOBNÍCTVO SLOVENSKEJ REPUBLIKY

Štefanovičova 3, 814 39 Bratislava

ROZHODNUTIE č. 960/142/95-186 zo dňa 12.08.1996, ktorým sa vydáva

O S V E D Č E N I E O SCHVÁLENÍ TYPU MERADLA

Na žiadosť firmy Landis & Gyr (Slovensko), spol. s r.o., Miletičova 5, 821 08 Bratislava, Úrad pre normalizáciu, metrológiu a skúšobníctvo SR na základe § 7 a § 12 zákona č. 505/1990 Zb. o metrológii

s c h v a ľ u j e

elektronický vodomer na teplú a studenú vodu, typ WMU ako určené meradlo pri dodržaní technických údajov a podmienok, uvedených v prílohe tohto Rozhodnutia.

Výrobca: Landis & Gyr Deutschland electronic GmbH,
Sondershäuser Landstr. 27, D-99974 Mühlhausen, SRN
(do 30.09.1995 SAMECO Meßtechnik GmbH, SRN)

Zmeny technických údajov meradla a podmienok nie sú dovolené. Schválený typ meradla podlieha povinnému overeniu pred uvedením do obehu a počas jeho používania.

Platnosť tohto Osvedčenia končí dňom 31.12.2006.

Meradlu sa prideľuje štátna značka schváleného typu meradla:

TSQ 142/95-186

ktorá musí byť uvedená na každom meradle tohto typu.

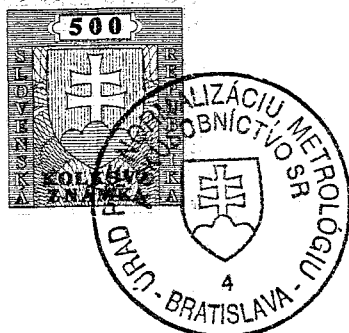
Zdôvodnenie:

Uvedený typ meradla spĺňa všetky metrologické a technické požiadavky príslušných predpisov, čo bolo zistené a potvrdené skúškou typu vykonanou v Českom metrologickom inštitúte a odborným posúdením rozhodnutia o schválení typu meradla č. 2030/95/1 zo dňa 16.05.1995, ktoré vykonal Slovenský metrologický ústav v Bratislave.

Poučenie o odvolaní:

Proti tomuto rozhodnutiu je možné podať na ÚNMS SR rozklad do 15 dní odo dňa jeho doručenia žiadateľovi.

Príloha je neoddeliteľnou súčasťou tohto Rozhodnutia. Obsahuje 2 strany textu a rozhodnutie ČMI.



Orlovský
Ing. Jozef Orlovský
riaditeľ odboru metrológie
ÚNMS SR

VODOMER NA TEPLÚ A STUDENÚ VODU TYP WMU

Výrobca: Landis & Gyr, Deutschland electronic GmbH,
Sondershäuser Landstr. 27, D-99974 Mühlhausen, SRN
(do 30.09.1995 SAMECO Meßtechnik GmbH, SRN).

Štátna značka schváleného typu meradla: TSQ 142/95-186

Pre Slovenskú republiku platí príloha k rozhodnutiu ČMI Brno
č.2030/95/1 z 16.5.1995 (s úradnou značkou schválenia typu TCM
142/95-2030) s nasledovnými zmenami:

1. Bod I. Úvod - výrobca meradla sa mení:

Landis & Gyr, Deutschland electronic GmbH,
Sondershäuser Landstr. 27, D-99974 Mühlhausen, SRN
(do 30.09.1995 SAMECO Meßtechnik GmbH, SRN).

2. Bod II.5. Overenie meradla sa mení:

Meradlá na studenú vodu sa overujú podľa PNU 1420.2. Meradlá
na teplú vodu sa overujú podľa PNU 1425.2 studenou vodou, pričom
sa každý 200-tý kus preskúša aj teplou vodou.

Vodomer je možné skúšať buď:

- ako celok, meracia vložka je nainštalovaná v spodnom pripojovacom púzdre.
Spodné pripojovacie púzdro spolu s meracou vložkou tvorí neoddeliteľný celok.
- ako oddelenú meraciu vložku, kde meracia vložka sa skúša v spodnom pripojovacom púzdre inštalovanom v skúšobnom zariadení. Po overení sa meracia vložka oddelí od spodného púzdra, ktoré bolo použité pri skúškach. Takto oddelená meracia vložka sa nainštaluje do zabudovaného spodného pripojovacieho púzdra v potrubí. Meraciu vložku určitej veľkosti je možné inštalovať len do spodného pripojovacieho púzdra, ktoré je určené pre túto veľkosť.

Pripojovacie spodné púzdra sa skúšajú jednotlivo na tesnosť tesniacich plôch ako aj tesností oddeľovacích stien medzi vtokom a výtokom pomocou tlakovej skúšky min. 0,1 MPa.

Pri oddelenom overení môže vodomer uvádzať do prevádzky a inštalovať (do spodných pripojovacích púzdiar) iba montážna organizácia autorizovaná výrobcou, ktorej pracovníkov výrobca zaškolil. Výrobca je povinný evidovať montážne organizácie, ktoré uskutočňujú takúto inštaláciu.

Po overení sa u vyhovujúceho vodomera zaistí jednou previazanou plombou spojenie krytu počítadla meracieho púzdra a spodného pripojovacieho dielu vodomera. Kryt počítadla sa opatrí lepiacim snímacím štítkom.



3. Celý bod 6. Doba platnosti overenia sa mení:
Doba platnosti overenia je 4 roky pre meradlá na teplú vodu a
6 rokov pre meradlá na studenú vodu.

Vypracovali: RNDr. Milan Mišovich
Ing. Tibor Reško

schválil: Ing. Igor Peter
vedúci odd. 232

Ing. Peter Farár
riaditeľ odboru 230

Ing. Peter Kneppo, DrSc.
riaditeľ SMÚ

Bratislava 12.08.1996



**ROZHODNUTÍ
O SCHVÁLENÍ TYPU MĚŘIDLA**

č. 2030/95/1

Na žádost fy Landis & Gyr spol.s r.o. Počernická 96 Praha 10,
Český metrologický institut, podle zákona o metrologii,
č. 505/1990 Sb., § 6, 7,

s c h v a l u j e

typ měřidla: vodoměr na teplou a studenou vodu
typ WMU,

výrobce: Landis & Gyr GmbH, Frankfurt, SRN,

při dodržení technických údajů a podmínek uvedených v příloze
tohoto rozhodnutí.

Měřidlu se přiděluje úřední značka schváleného typu

TCM 142/95 - 2030

Odůvodnění:

Na základě technických zkoušek, které byly provedeny Českým
metrologickým institutem bylo zjištěno, že uvedený typ
měřidla splňuje metrologické požadavky.

Poučení o odvolání:

Proti tomuto rozhodnutí lze podat u Úřadu pro technickou
normalizaci, metrologii a státní zkušebnictví rozklad do 15
dnů ode dne jeho oznámení.

Příloha

je nedílnou součástí tohoto rozhodnutí. Obsahuje základní
technické údaje a metrologické parametry měřidla a má celkem
3 strany protokolu a 1 technická příloha.



RNDr. Pavel K l e n o v s k ý
ředitel ČMI

Brno, 16. května 1995

PROTOKOL O TECHNICKÉ ZKOUŠCE

TCM 142/95-2030

I. ÚVOD

- Název a typ měřidla:
Vodoměr na teplou a studenou vodu typ WMU
- Výrobce měřidla:
Landis & Gyr Building Control GmbH
Friestrasse 20-24, Frankfurt 60, SRN
- Žadatel o typové schválení měřidla:
Landis & Gyr Praha, spol. s r.o.
Počernická 96, 108 03 Praha 10

II. OBSAH PROTOKOLU

1. Popis měřidla

Vodoměr typu WMU je lopatkový suchoběžný vodoměr pro měření protečeného množství studené nebo teplé vody, určený pro montáž do potrubí v horizontální nebo vertikální poloze (obr. č. 1).

Je konstruován jako vícevtokový lopatkový vodoměr s měřicím pouzdrům zaměnitelně uloženým v přípojovacím dílu.

Měřicí pouzdro tvoří měřicí komora s vtokovými kanály po obvodu, které přivádějí kapalinu na lopatkové kolo, spojené přes magnetickou spojku s počítadlem vodoměru.

Počítadlo je mechanické, suchoběžné, kombinované ručkové s válečkovým. Přípojovací díl tvoří těleso vodoměru s přípojovacími hrdly, do kterého je zašroubováno kompletní měřicí pouzdro.

Vodoměry typu WMU je možno pro dálkový přenos údajů vybavit vysílačem impulzů (Reed kontakt v zapojení Namur).

ČESKÝ METROLOGICKÝ INSTITUT

Oblastní inspektorát Brno

Okružní 31

638 00 BRNO

8

2. Základní technické údaje

	WMU
Jmenovitá světlost Dn [mm]	13,0 (½")
Jmenovitý průtok Q_n [m ³ /h]	1,5
Maximální teplota [°C]	30,0; 90,0
Metrologická třída ISO	A
Maximální průtok Q_{max} [m ³ /h]	3,0
Přechod. průtok Q_t [dm ³ /h]	150,0
Minimální průtok Q_{min} [dm ³ /h]	60,0
Poloha instalace	H, V
Jmenovitý tlak [MPa]	1,0
Úbytek tlaku při Q_{max} [MPa]	0,1
Hodnota dílku stupnice [dm ³]	0,05
Stavební délka [mm]	110,0
Hodnota impulzu pro dálkový přenos údajů [dm ³ imp]	10,0

Dovolená chyba měření protečeného objemu

- dolní měřicí rozsah [%] ± 5,0
- horní měřicí rozsah, teplá voda [%] ± 3,0
- horní měřicí rozsah, studená voda [%] ± 2,0

3. Zkouška

Technická zkouška byla uskutečněna hmotnostní metodou s pevným startem podle PNÚ 1420.2 a PNÚ 1425.2 na zařízení ČMI 01 Brno.

Výsledky zkoušky potvrdily, že vodoměry typu WMU odpovídají platným metrologickým předpisům.

4. Údaje na měřidle

Na číselníku vodoměru jsou uvedeny tyto údaje:

- značka výrobce,
- typ vodoměru,
- výrobní číslo,
- jmenovitý průtok,
- jmenovitý tlak,
- poloha instalace,
- metrologická třída ISO,
- rok výroby,
- úřední značka schválení typu.

Na tělese vodoměru je vyznačen směr proudění vody.

5. Ověření měřidla

Vodoměry se při prvním ověření ověřují podle PNÚ 1420.2 studenou vodou v horizontální poloze jako celek ve složení v jakém budou používány, t.j. včetně připojovacího dílu. Další ověření je možno uskutečnit samostatným přezkoušením příslušného kompletního měřícího pouzdra.

Po ověření se u vyhovujícího vodoměru zajistí jednou provázanou plombou s otiskem úřední značky spojení krytu počítadla měřícího pouzdra a připojovacího dílu vodoměru. Kryt počítadla se opatří samolepícím štítkem s úřední značkou.

6. Doba platnosti ověření

V souladu s platným výměrem ÚNMZ č. M-103/94 ze dne 24.10.1994 č.j. 1314/94/20 o stanovených měřidlech se doba platnosti ověření stanovuje pro vodoměry na studenou vodu na 6 roků, pro vodoměry na teplou vodu na 4 roky.

7. Vzorek měřidla

Zkouška byla uskutečněna na 3 vzorcích vodoměrů. Vzorky jsou uloženy v laboratořích ČMI 01 Brno.

III. Závěr

Vykonavatel technické zkoušky: Vladislav Šmarda



Datum provedení zkoušky: 25.4.1995

Datum vystavení protokolu: 15.5.1995

Počet stránek protokolu: 3 + 1 příloha

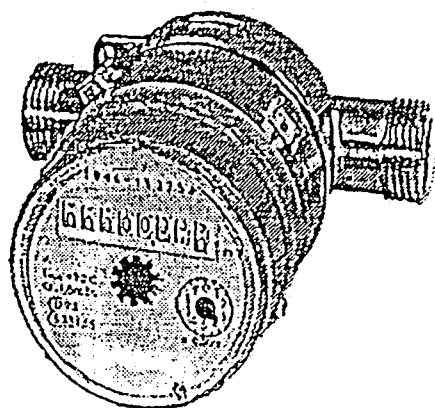
ČESKÝ METROLOGICKÝ INSTITUT

Oblastní inspektorát Brno

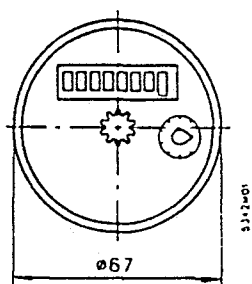
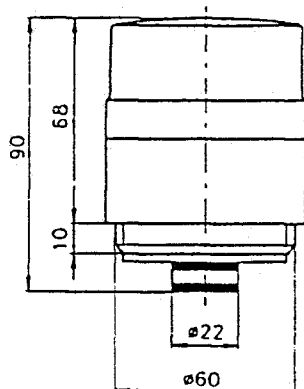
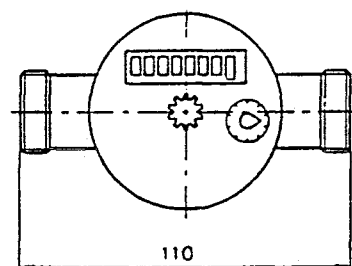
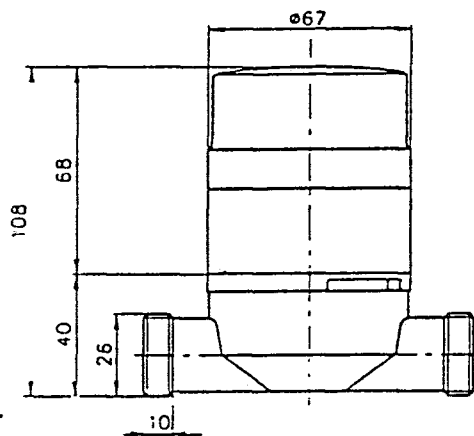
Okružní 31

638 00 BRNO

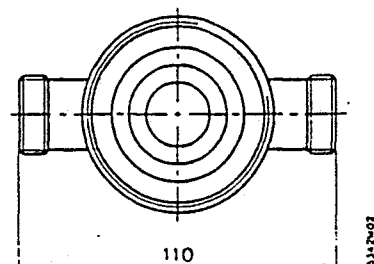
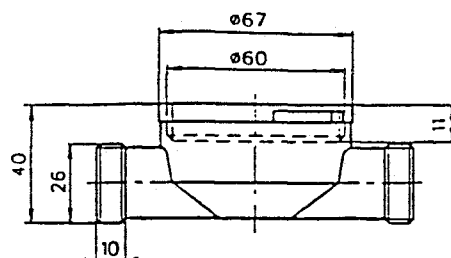
6



WMU



Měřicí pouzdro



Připojovací díl

Obr. 1